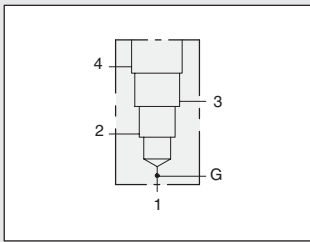


## WINKEL-GEHÄUSE

1 Einschraubbohrung T-23A

mit Meßanschluß



Typische Einschraubventile für diese Gehäuse

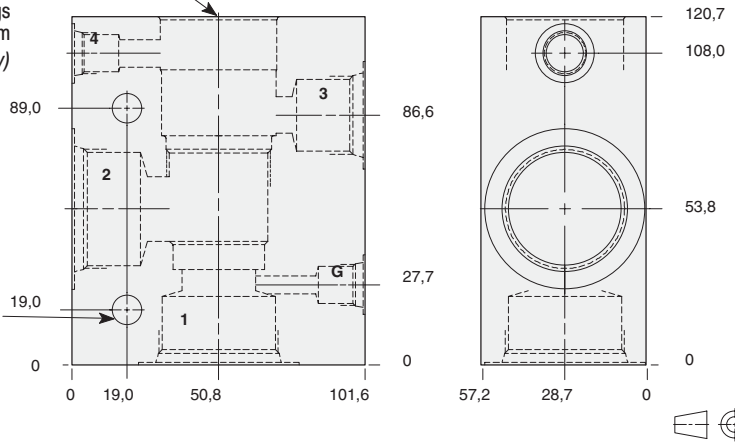
Modell / Seite	Modell / Seite
RVGD 1.21	CWGG 4.21
PVHA 3.15	CVGV 4.23
PVHB 3.17	FVEA 6.05
CWGA 4.19	

Erklärung des SUN Bestellcodes für Einschraubventile plus Ventilkörper: siehe Seite iii

Nennndruck und Werkstoffe: siehe Seite 11.02

Einschraubbohrung T-23A  
Tiefe des LS-Anschlags von Körperoberkante 41,1 mm (siehe auch Seite iv)

Gehäuse-Befestigungsloch 10,7 $\varnothing$ ; zweifach

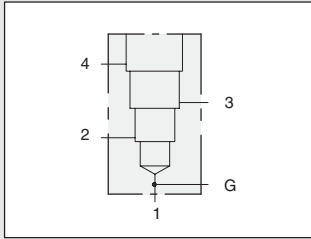


		1 & 2	G <sup>3/4</sup>	G1	G1 <sup>1/4</sup>
		3	G <sup>3/4</sup>	G <sup>3/4</sup>	G <sup>3/4</sup>
		4	G <sup>1/4</sup>	G <sup>1/4</sup>	G <sup>1/4</sup>
Anschlüsse		Meßanschluß G	G <sup>1/4</sup>	G <sup>1/4</sup>	G <sup>1/4</sup>
Bestellcode	Aluminium-Knetlegierung	<b>PAW</b>	<b>PAX</b>	<b>PAY</b>	
	Hydraulik GGG-Strangguß	<b>PAW/S</b>	<b>PAX/S</b>	<b>PAY/S</b>	

## WINKEL-GEHÄUSE

1 Einschraubbohrung T-23A

mit Meßanschluß und für 1" SAE Flansch (Code 61 / M10 x 1,5) / Anschluß 3 für hohen Durchfluß



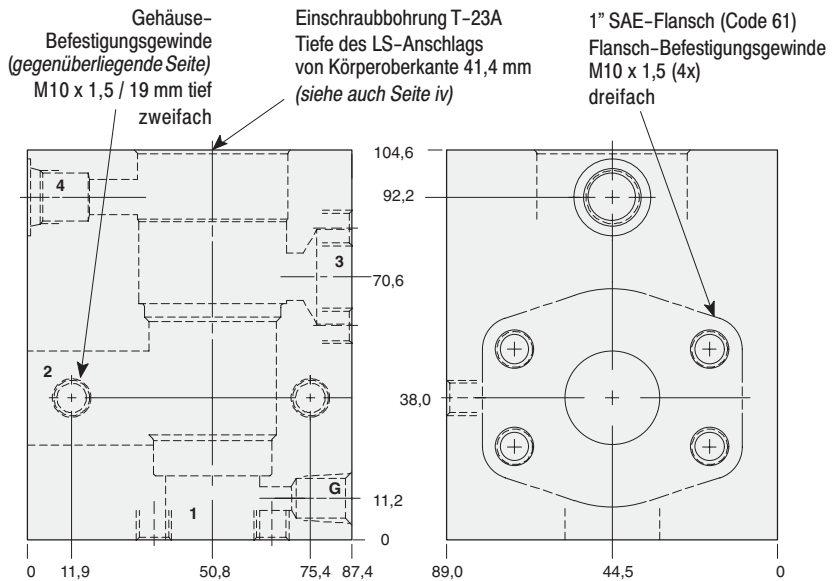
Typische Einschraubventile für diese Gehäuse

Modell / Seite	Modell / Seite
RVGD 1.21	CWGG 4.21
PVHA 3.15	CVGV 4.23
PVHB 3.17	FVEA 6.05
CWGA 4.19	

Erklärung des SUN Bestellcodes für Einschraubventile plus Ventilkörper: siehe Seite iii

Nenndruck und Werkstoffe: siehe Seite 11.02

Spezifikationen für SAE-Flanschbilder: siehe Seite 11.03

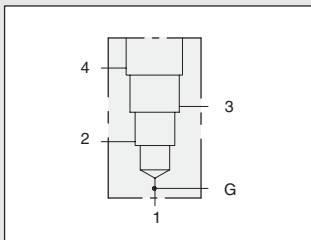


		4	G <sup>1</sup> / <sub>4</sub>
Anschlüsse	Meßanschluß G		G <sup>1</sup> / <sub>4</sub>
<b>Bestellcode</b>	Aluminium-Knetlegierung	<b>PAP/M</b>	
	Hydraulik GGG-Strangguß	<b>PAP/T</b>	

## WINKEL-GEHÄUSE

1 Einschraubbohrung T-23A

mit Meßanschluß und für 1" SAE Flansch (Code 62 / M12 x 1,75) / Anschluß 3 für hohen Durchfluß



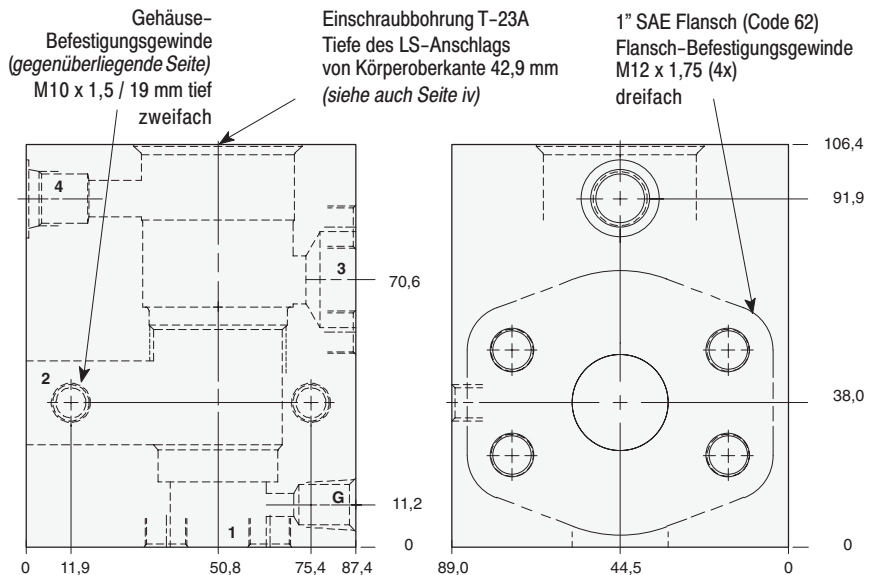
Typische Einschraubventile für diese Gehäuse

Modell / Seite	Modell / Seite
RVGD 1.21	CWGG 4.21
PVHA 3.15	CVGV 4.23
PVHB 3.17	FVEA 6.05
CWGA 4.19	

Erklärung des SUN Bestellcodes für Einschraubventile plus Ventilkörper: siehe Seite iii

Nenndruck und Werkstoffe: siehe Seite 11.02

Spezifikationen für SAE-Flanschbilder: siehe Seite 11.03

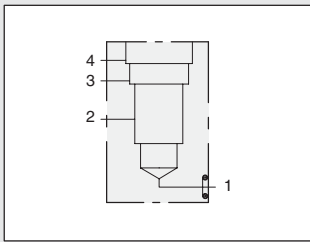


		4	G <sup>1</sup> / <sub>4</sub>
Anschlüsse	Meßanschluß G		G <sup>1</sup> / <sub>4</sub>
<b>Bestellcode</b>	Aluminium-Knetlegierung	<b>PA4/M</b>	
	Hydraulik GGG-Strangguß	<b>PA4/T</b>	

## T-GEHÄUSE FLANSCHBAR

1 Einschraubbohrung T-23A

flanschbar auf 1" SAE Flansch (Code 62 / M12x1,75)



Typische Einschraubventile für diese Gehäuse

Modell / Seite	Modell / Seite
RVGA 1.21	CWGG 4.21
CWGA 4.19	CVGV 4.23

### Dichtungen

Buna N Standard  
Viton Zusatzbezeichnung: siehe Seite 11.02

Erklärung des SUN Bestellcodes für Einschraubventile plus Ventilkörper: siehe Seite iii

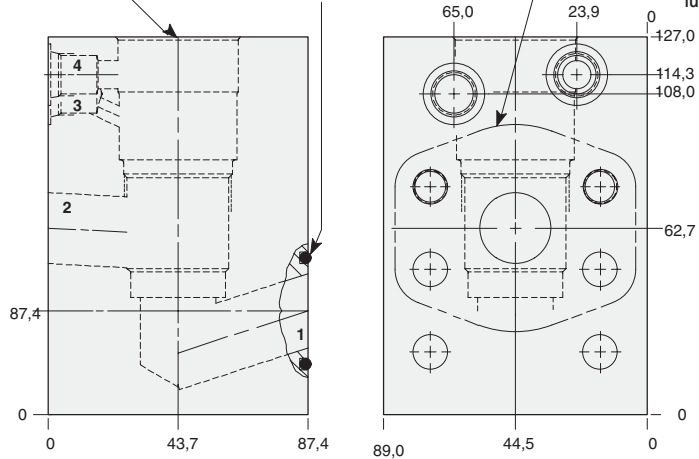
Nenndruck und Werkstoffe: siehe Seite 11.02

Spezifikationen für SAE-Flanschbilder: siehe Seite 11.03

Einschraubbohrung T-23A  
Tiefe des LS-Anschlags von Körperoberkante 41,1 mm  
(siehe auch Seite iv)

O-Ring -219  
Abmessungen: 33<sup>∅</sup> ID  
3,53 dick

1" SAE Flansch (Code 62)  
- versetzt angeordnet -  
zweifach  
Flansch-Befestigungsgewinde  
M12 x 1,75 (2x)  
Flansch-Befestigungslöcher  
für 4 Bolzen M12



Anschlüsse 3 & 4

G<sup>1</sup>/<sub>4</sub>

Bestellcode Aluminium-Knetlegierung  
Hydraulik GGG-Strangguß

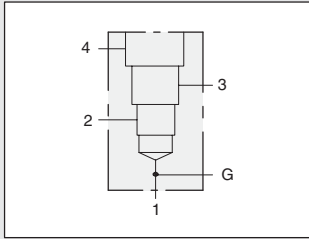
WHA/M

WHA/T

## WINKEL-GEHÄUSE

1 Einschraubbohrung T-23A

mit Meßanschluß und für 1 1/4" SAE Flansch (Code 61) / Anschluß 3 für hohen Durchfluß



Typische Einschraubventile für diese Gehäuse

Modell / Seite	Modell / Seite
RVGD 1.21	CWGG 4.21
PVHA 3.15	CVGV 4.23
PVHB 3.17	FVEA 6.05
CWGA 4.19	

Erklärung des SUN Bestellcodes für Einschraubventile plus Ventilkörper: siehe Seite iii

Nenndruck und Werkstoffe: siehe Seite 11.02

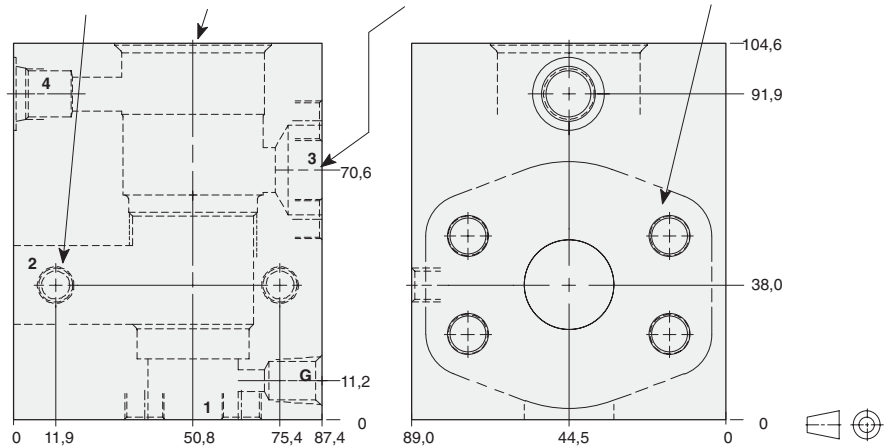
Spezifikationen für SAE-Flanschbilder: siehe Seite 11.03

Gehäuse-Befestigungsgewinde (gegenüberliegende Seite) M10 x 1,5 / 15,7 mm tief zweifach

Einschraubbohrung T-23A Tiefe des LS-Anschlags von Körperoberkante 41,4 mm (siehe auch Seite iv)

1" SAE-Flansch (Code 61) Flansch-Befestigungsgewinde M10 x 1,5 (4x) (Anschluß 3)

1 1/4" SAE Flansch (Code 61) Flansch-Befestigungsgewinde M10 x 1,5 (4x) zweifach (Anschluß 1 & 2)

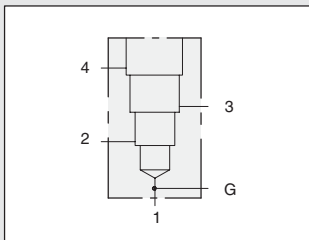


Anschlüsse	Meßanschluß G	4 G <sup>1/4</sup>
<b>Bestellcode</b>	Aluminium-Knetlegierung	<b>PAQ/M</b>
	Hydraulik GGG-Strangguß	<b>PAQ/T</b>

## WINKEL-GEHÄUSE

1 Einschraubbohrung T-23A

mit Meßanschluß und für 1 1/4" SAE Flansch (Code 62) / Anschluß 3 für hohen Durchfluß



Typische Einschraubventile für diese Gehäuse

Modell / Seite	Modell / Seite
RVGD 1.21	CWGG 4.21
PVHA 3.15	CVGV 4.23
PVHB 3.17	FVEA 6.05
CWGA 4.19	

Erklärung des SUN Bestellcodes für Einschraubventile plus Ventilkörper: siehe Seite iii

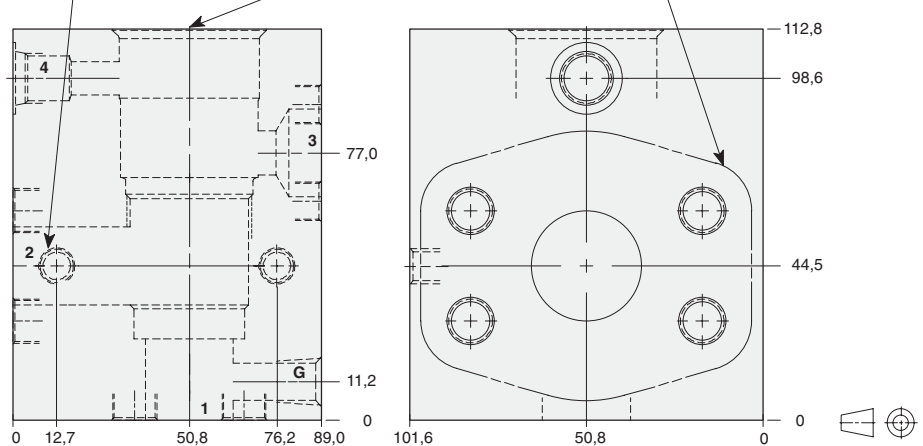
Nenndruck und Werkstoffe: siehe Seite 11.02

Spezifikationen für SAE-Flanschbilder: siehe Seite 11.03

Gehäuse-Befestigungsgewinde (gegenüberliegende Seite) M10 x 1,5 / 15,7 mm tief zweifach

Einschraubbohrung T-23A Tiefe des LS-Anschlags von Körperoberkante 42,9 mm (siehe auch Seite iv)

1 1/4" SAE Flansch (Code 62) Flansch-Befestigungsgewinde M14 x 2 (4x) dreifach

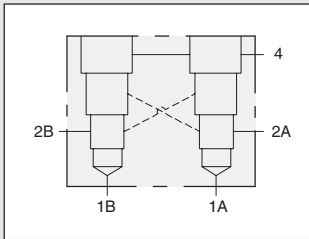


Anschlüsse	Meßanschluß G	4 G <sup>1/4</sup>
<b>Bestellcode</b>	Aluminium-Knetlegierung	<b>PA5/M</b>
	Hydraulik GGG-Strangguß	<b>PA5/T</b>

## WINKEL-GEHÄUSE (4 ANSCHLÜSSE), DOPPELAUSFÜHRUNG

2 Einschraubbohrungen T-23A

mit einem gemeinsamen Anschluß 4 / für Laststeuerungen / gegenseitig aufsteuerbar



Typische Einschraubventile für diese Gehäuse

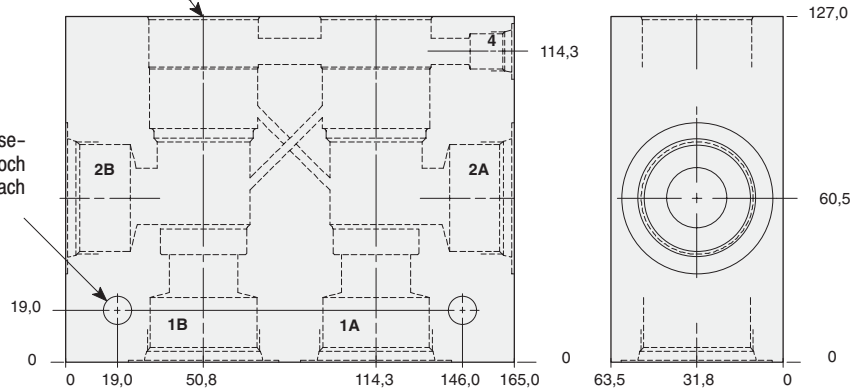
Modell / Seite	Modell / Seite
CWGA 4.19	CVGV 4.23
CWGG 4.21	

Erklärung des SUN Bestellkodes für Einschraubventile plus Ventilkörper: siehe Seite iii

Nenndruck und Werkstoffe: siehe Seite 11.02

Einschraubbohrung T-23A  
Tiefe des LS-Anschlags von Körperoberkante 41,1 mm zweifach (siehe auch Seite iv)

Gehäuse-Befestigungsloch 10,7  $\varnothing$ ; zweifach

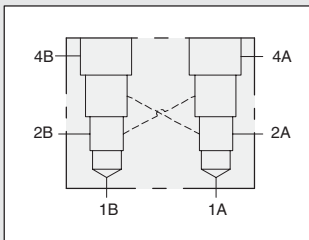


	1A, 1B & 2A, 2B	G <sup>3</sup> / <sub>4</sub>	G1	G1 <sup>1</sup> / <sub>4</sub>
Anschlüsse	4	G <sup>1</sup> / <sub>4</sub>	G <sup>1</sup> / <sub>4</sub>	G <sup>1</sup> / <sub>4</sub>
Bestellcode	Aluminium-Knetlegierung	<b>XMW</b>	<b>XXM</b>	<b>XXY</b>
	Hydraulik GGG-Strangguß	<b>XMW/S</b>	<b>XXM/S</b>	<b>XXY/S</b>

## WINKEL-GEHÄUSE (4 ANSCHLÜSSE), DOPPELAUSFÜHRUNG

2 Einschraubbohrungen T-23A

mit 2 unabhängigen Anschlüssen 4 / für Laststeuerungen / gegenseitig aufsteuerbar



Typische Einschraubventile für diese Gehäuse

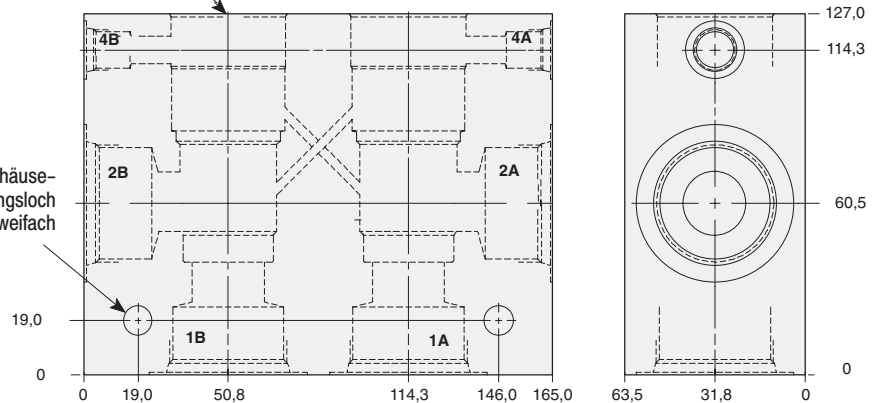
Modell / Seite	Modell / Seite
CWGA 4.19	CVGV 4.23
CWGG 4.21	

Erklärung des SUN Bestellkodes für Einschraubventile plus Ventilkörper: siehe Seite iii

Nenndruck und Werkstoffe: siehe Seite 11.02

Einschraubbohrung T-23A  
Tiefe des LS-Anschlags von Körperoberkante 41,1 mm zweifach (siehe auch Seite iv)

Gehäuse-Befestigungsloch 10,7  $\varnothing$ ; zweifach



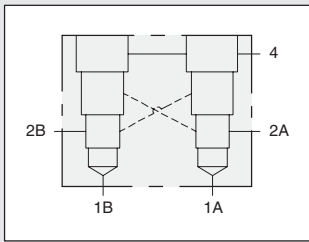
	1A, 1B & 2A, 2B	G <sup>3</sup> / <sub>4</sub>	G1	G1 <sup>1</sup> / <sub>4</sub>
Anschlüsse	4	G <sup>1</sup> / <sub>4</sub>	G <sup>1</sup> / <sub>4</sub>	G <sup>1</sup> / <sub>4</sub>
Bestellcode	Aluminium-Knetlegierung	<b>VAW</b>	<b>VAX</b>	<b>VAY</b>
	Hydraulik GGG-Strangguß	<b>VAW/S</b>	<b>VAX/S</b>	<b>VAY/S</b>

T-23A

## WINKEL-GEHÄUSE (4 ANSCHLÜSSE), DOPPELAUSFÜHRUNG

2 Einschraubbohrungen T-23A

mit einem gemeinsamen Anschluß 4 / für Laststeuerungen / gegenseitig aufsteuerbar / 1" SAE Flansch (Code 61 / M10 x 1,5)



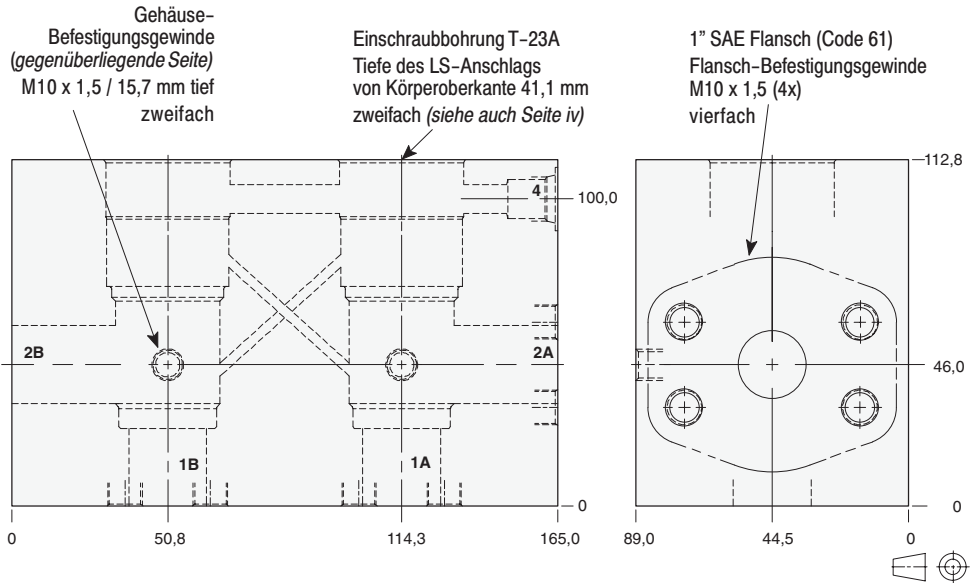
Typische Einschraubventile für diese Gehäuse

Modell / Seite	Modell / Seite
CWGA 4.19	CVGV 4.23
CWGG 4.21	

Erklärung des SUN Bestellkodes für Einschraubventile plus Ventilkörper: siehe Seite iii

Nenndruck und Werkstoffe: siehe Seite 11.02

Spezifikationen für SAE-Flanschbilder: siehe Seite 11.03

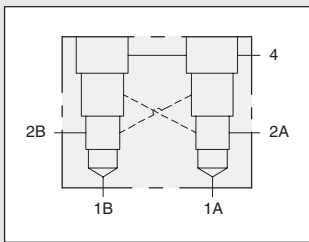


Anschlüsse	4	G <sup>1</sup> / <sub>4</sub>
<b>Bestellcode</b>	Aluminium-Knetlegierung	<b>XMP/M</b>
	Hydraulik GGG-Strangguß	<b>XMP/T</b>

## WINKEL-GEHÄUSE (4 ANSCHLÜSSE), DOPPELAUSFÜHRUNG

2 Einschraubbohrungen T-23A

mit einem gemeinsamen Anschluß 4 / für Laststeuerungen / gegenseitig aufsteuerbar / 1" SAE Flansch (Code 62 / M12 x 1,75)



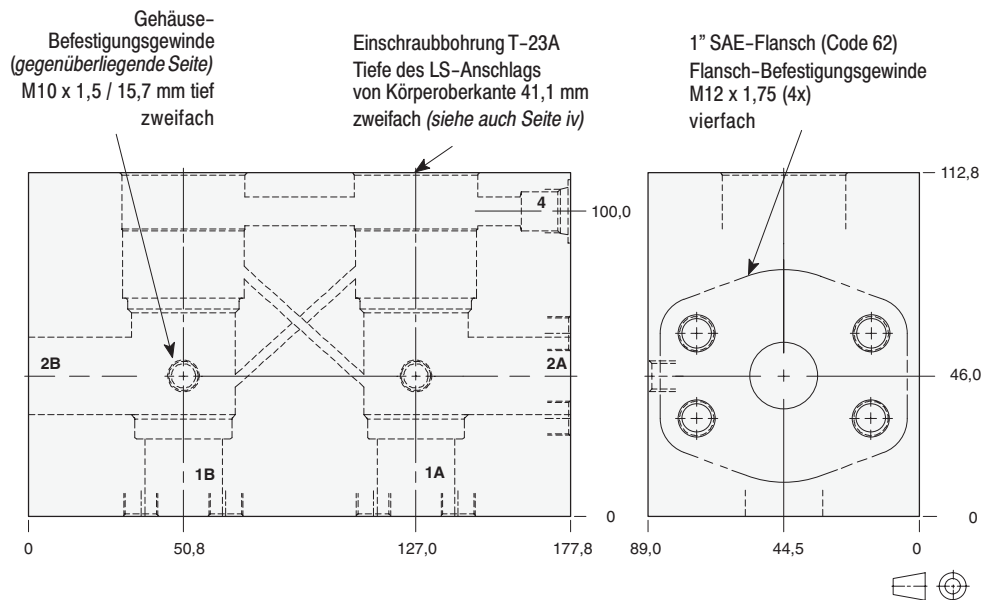
Typische Einschraubventile für diese Gehäuse

Modell / Seite	Modell / Seite
CWGA 4.19	CVGV 4.23
CWGG 4.21	

Erklärung des SUN Bestellkodes für Einschraubventile plus Ventilkörper: siehe Seite iii

Nenndruck und Werkstoffe: siehe Seite 11.02

Spezifikationen für SAE-Flanschbilder: siehe Seite 11.03



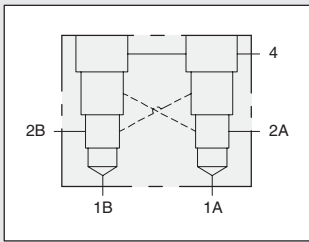
Anschlüsse	4	G <sup>1</sup> / <sub>4</sub>
<b>Bestellcode</b>	Aluminium-Knetlegierung	<b>XM4/M</b>
	Hydraulik GGG-Strangguß	<b>XM4/T</b>

T-23A

## WINKEL-GEHÄUSE (4 ANSCHLÜSSE), DOPPELAUSFÜHRUNG

2 Einschraubbohrungen T-23A

mit einem gemeinsamen Anchl. 4 / für Laststeuerungen / gegenseitig aufsteuerbar / 1/4" SAE Flansch (Code 61 / M10 x 1,5)



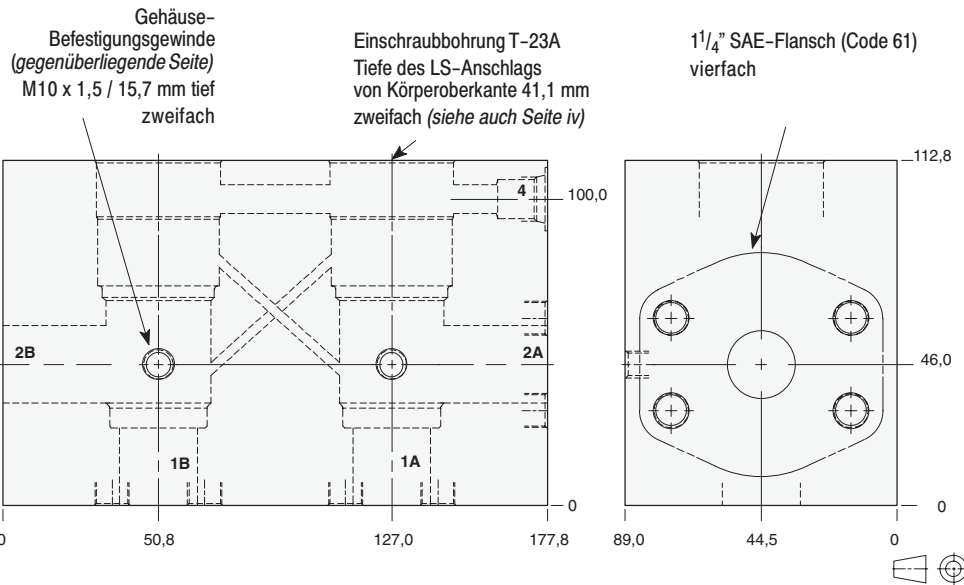
Typische Einschraubventile für diese Gehäuse

Modell / Seite	Modell / Seite
CWGA 4.19	CVGV 4.23
CWGG 4.21	

Erklärung des SUN Bestellcodes für Einschraubventile plus Ventilkörper: siehe Seite iii

Nenndruck und Werkstoffe: siehe Seite 11.02

Spezifikationen für SAE-Flanschlochbilder: siehe Seite 11.03

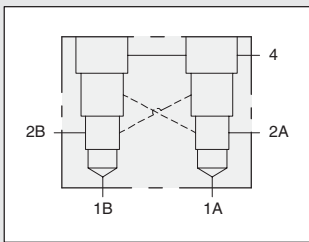


Anschlüsse	4	G <sup>1/4</sup>
<b>Bestellcode</b>	Aluminium-Knetlegierung	<b>XMQ/M</b>
	Hydraulik GGG-Strangguß	<b>XMQ/T</b>

## WINKEL-GEHÄUSE (4 ANSCHLÜSSE), DOPPELAUSFÜHRUNG

2 Einschraubbohrungen T-23A

mit einem gemeinsamen Anchl. 4 / für Laststeuerungen / gegenseitig aufsteuerbar / 1/4" SAE Flansch (Code 62 / M14 x 2)



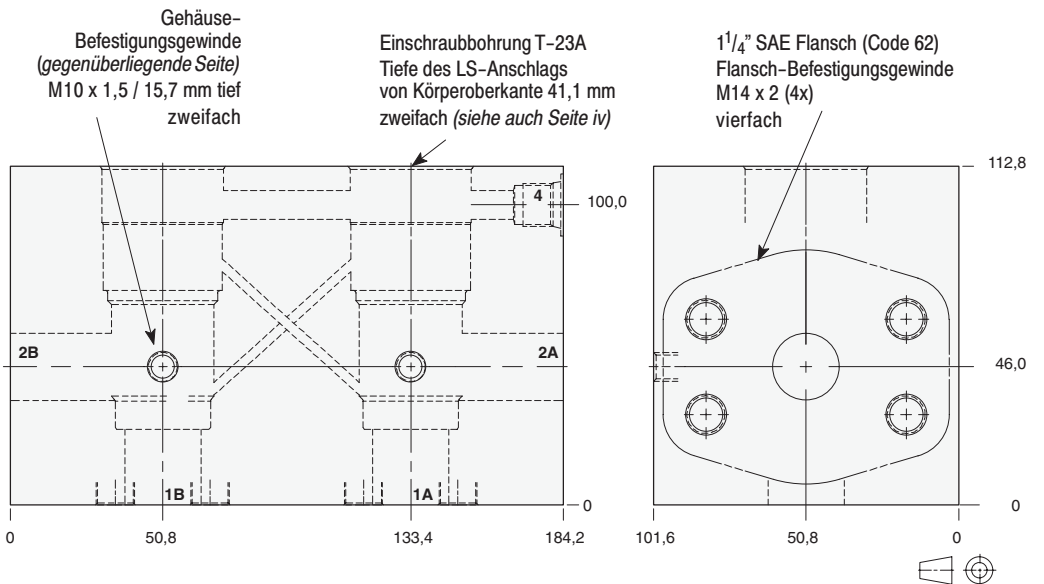
Typische Einschraubventile für diese Gehäuse

Modell / Seite	Modell / Seite
CWGA 4.19	CVGV 4.23
CWGG 4.21	

Erklärung des SUN Bestellcodes für Einschraubventile plus Ventilkörper: siehe Seite iii

Nenndruck und Werkstoffe: siehe Seite 11.02

Spezifikationen für SAE-Flanschlochbilder: siehe Seite 11.03



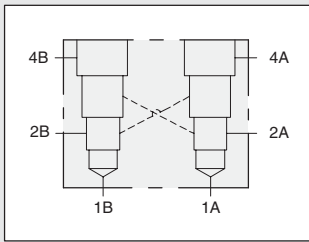
Anschlüsse	4	G <sup>1/4</sup>
<b>Bestellcode</b>	Aluminium-Knetlegierung	<b>XM5/M</b>
	Hydraulik GGG-Strangguß	<b>XM5/T</b>

T-23A

## WINKEL-GEHÄUSE (4 ANSCHLÜSSE), DOPPELAUSFÜHRUNG

2 Einschraubbohrungen T-23A

mit 2 unabhängigen Anchl. 4 / für Laststeuerungen / gegenseitig aufsteuerbar / 1" SAE Flansch (Code 61 / M10 x 1,5)



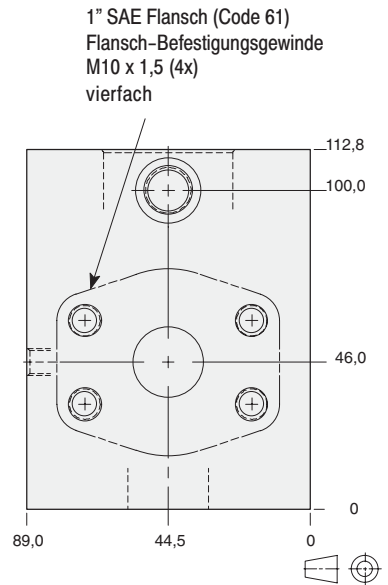
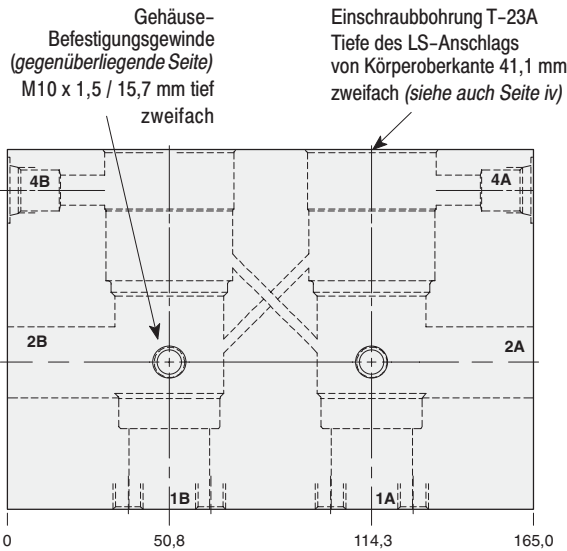
Typische Einschraubventile für diese Gehäuse

Modell / Seite	Modell / Seite
CWGA 4.19	CVGV 4.23
CWGG 4.21	

Erklärung des SUN Bestellcodes für Einschraubventile plus Ventilkörper: siehe Seite iii

Nenndruck und Werkstoffe: siehe Seite 11.02

Spezifikationen für SAE-Flanschbilder: siehe Seite 11.03

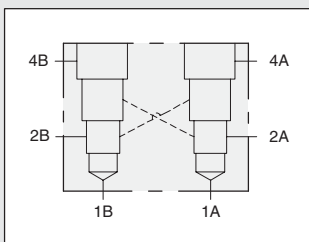


Anschlüsse	4A & 4B	G <sup>1</sup> / <sub>4</sub>
<b>Bestellcode</b>	Aluminium-Knetlegierung	<b>VAP/M</b>
	Hydraulik GGG-Strangguß	<b>VAP/T</b>

## WINKEL-GEHÄUSE (4 ANSCHLÜSSE), DOPPELAUSFÜHRUNG

2 Einschraubbohrungen T-23A

mit 2 unabhängigen Anchl. 4 / für Laststeuerungen / gegenseitig aufsteuerbar / 1" SAE Flansch (Code 62 / M12 x 1,75)



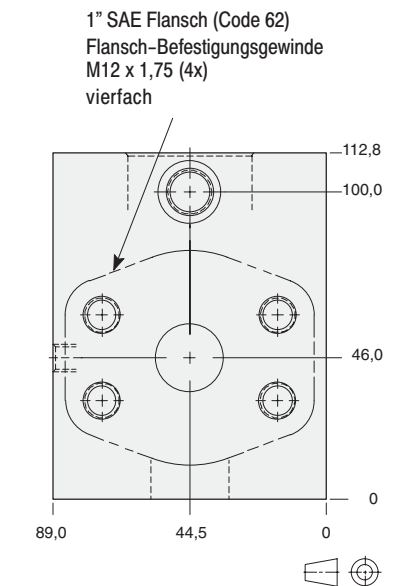
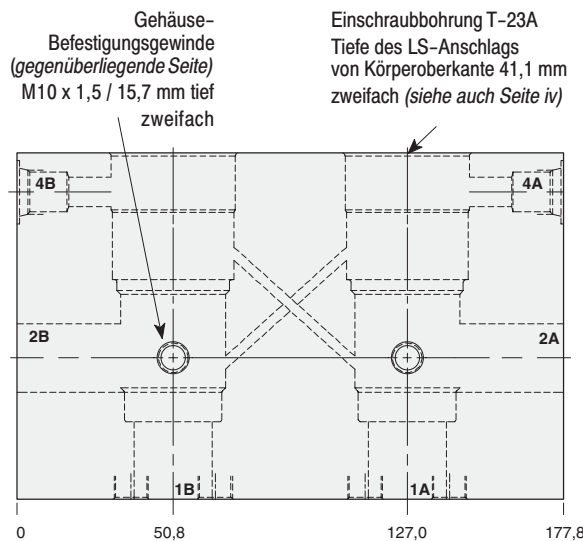
Typische Einschraubventile für diese Gehäuse

Modell / Seite	Modell / Seite
CWGA 4.19	CVGV 4.23
CWGG 4.21	

Erklärung des SUN Bestellcodes für Einschraubventile plus Ventilkörper: siehe Seite iii

Nenndruck und Werkstoffe: siehe Seite 11.02

Spezifikationen für SAE-Flanschbilder: siehe Seite 11.03



Anschlüsse	4A & 4B	G <sup>1</sup> / <sub>4</sub>
<b>Bestellcode</b>	Aluminium-Knetlegierung	<b>VA4/M</b>
	Hydraulik GGG-Strangguß	<b>VA4/T</b>

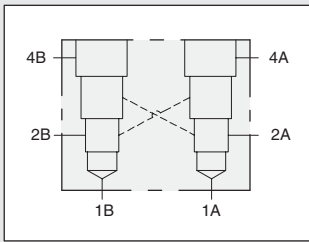
T-23A



## WINKEL-GEHÄUSE (4 ANSCHLÜSSE), DOPPELAUSFÜHRUNG

2 Einschraubbohrungen T-23A

mit 2 unabhängigen Anchl. 4 / für Laststeuerungen / gegenseitig aufsteuerbar / 1 1/4" SAE Flansch (Code 61) / M10 x 1,5



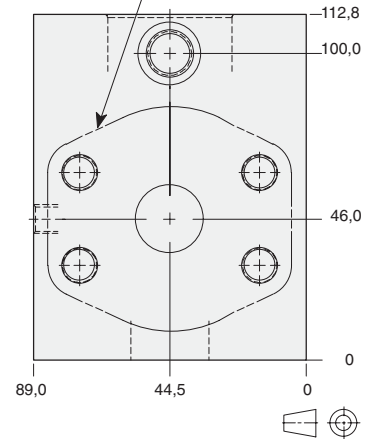
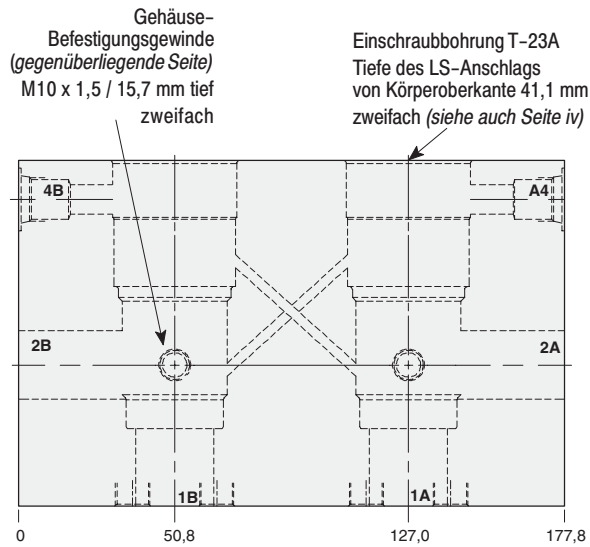
Typische Einschraubventile für diese Gehäuse

Modell / Seite	Modell / Seite
CWGA 4.19	CVGV 4.23
CWGG 4.21	

Erklärung des SUN Bestellcodes für Einschraubventile plus Ventilkörper: siehe Seite iii

Nenndruck und Werkstoffe: siehe Seite 11.02

Spezifikationen für SAE-Flanschbilder: siehe Seite 11.03



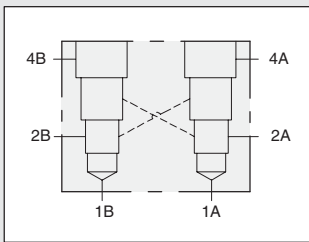
Anschlüsse	4A & 4B	G <sup>1/4</sup>
<b>Bestellcode</b>	Aluminium-Knetlegierung	<b>VAQ/M</b>
	Hydraulik GGG-Strangguß	<b>VAQ/T</b>

## WINKEL-GEHÄUSE (4 ANSCHLÜSSE), DOPPELAUSFÜHRUNG

2 Einschraubbohrungen T-23A

mit 2 unabhängigen Anchl. 4 / für Laststeuerungen / gegenseitig aufsteuerbar / 1 1/4" SAE Flansch (Code 62) / M14 x 2

T-23A



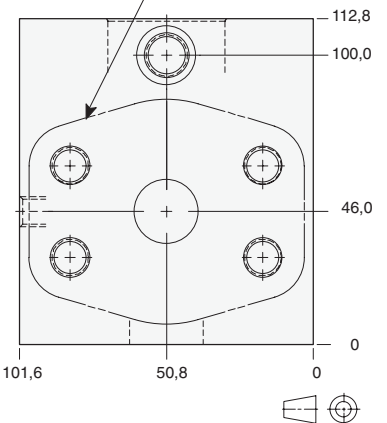
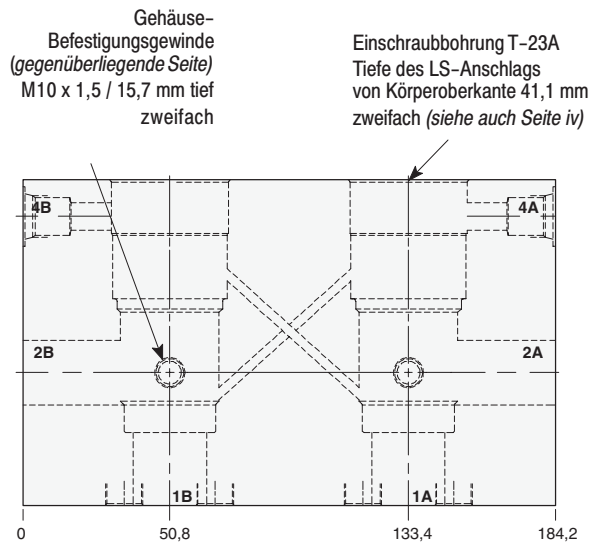
Typische Einschraubventile für diese Gehäuse

Modell / Seite	Modell / Seite
CWGA 4.19	CVGV 4.23
CWGG 4.21	

Erklärung des SUN Bestellcodes für Einschraubventile plus Ventilkörper: siehe Seite iii

Nenndruck und Werkstoffe: siehe Seite 11.02

Spezifikationen für SAE-Flanschbilder: siehe Seite 11.03

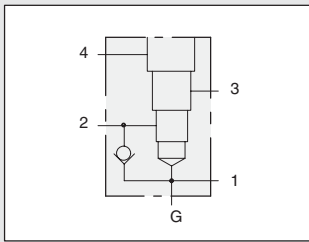


Anschlüsse	4A & 4B	G <sup>1/4</sup>
<b>Bestellcode</b>	Aluminium-Knetlegierung	<b>VA5/M</b>
	Hydraulik GGG-Strangguß	<b>VA5/T</b>

## 'GERADES GEHÄUSE' (4 ANSCHLÜSSE)

1 Einschraubbohrung T-23A

mit integriertem Rückschlagventil (1 → 2), Meßanschluß / für 3-Wege-Druckregelanwendungen



Typische Einschraubventile für diese Gehäuse

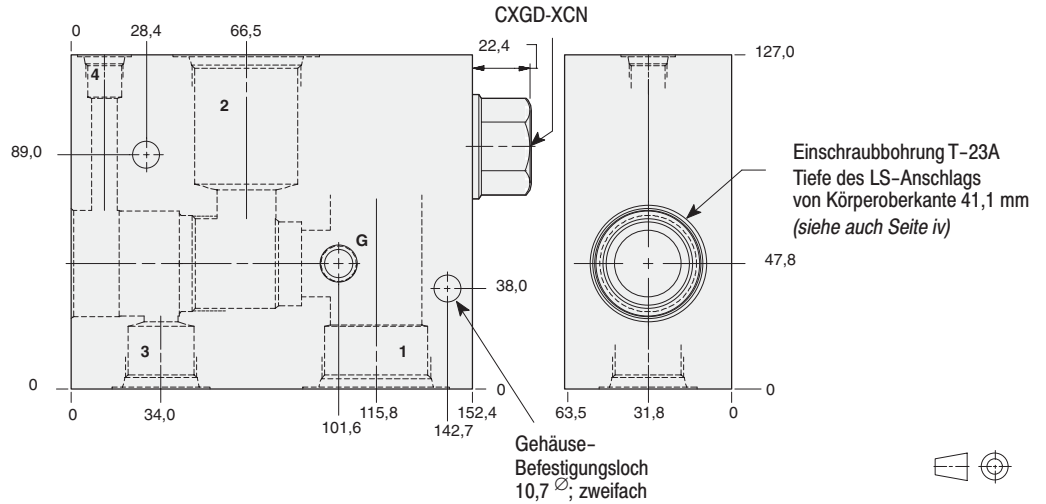
Modell / Seite	Modell / Seite
PVHA 3.15	PVHB 3.17

### Dichtungen

Buna N Standard  
Viton Zusatzbezeichnung: siehe Seite 11.02

Erklärung des SUN Bestellcodes für Einschraubventile plus Ventilkörper: siehe Seite iii

Nenndruck und Werkstoffe: siehe Seite 11.02

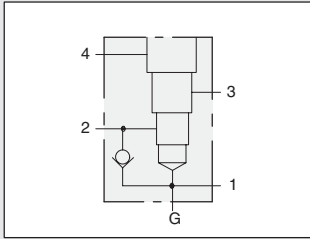


		1 & 2	G <sup>3/4</sup>	G1	G1 <sup>1/4</sup>
		3	G <sup>3/4</sup>	G <sup>3/4</sup>	G <sup>3/4</sup>
		4	G <sup>1/4</sup>	G <sup>1/4</sup>	G <sup>1/4</sup>
Anschlüsse	Meßanschluß G		G <sup>1/4</sup>	G <sup>1/4</sup>	G <sup>1/4</sup>
Bestellcode	Aluminium-Knetlegierung	<b>P4W</b>	<b>P4X</b>	<b>P4Y</b>	
	Hydraulik GGG-Strangguß	<b>P4W/S</b>	<b>P4X/S</b>	<b>P4Y/S</b>	

## 'GERADES GEHÄUSE' FÜR 1"SAE FLANSCH (CODE 61 / M10 X 1,5)

1 Einschraubbohrung T-23A

mit integriertem Rückschlagventil (1 → 2), Meßanschluß / für 3-Wege-Druckregelanwendungen



Typische Einschraubventile für diese Gehäuse

Modell / Seite	Modell / Seite
PVHA 3.15	PVHB 3.17

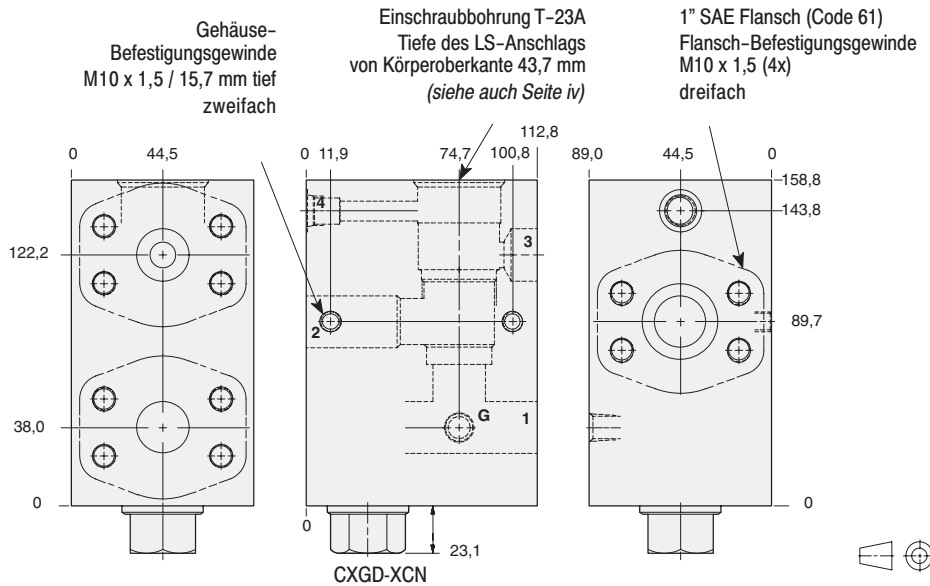
### Dichtungen

Buna N Standard  
Viton Zusatzbezeichnung: siehe Seite 11.02

Erklärung des SUN Bestellkodes für Einschraubventile plus Ventilkörper: siehe Seite iii

Nenndruck und Werkstoffe: siehe Seite 11.02

Spezifikationen für SAE-Flanschbilder: siehe Seite 11.03

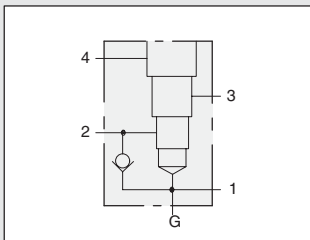


Anschlüsse	4	G <sup>1</sup> / <sub>4</sub>
Meßanschluß G		G <sup>1</sup> / <sub>4</sub>
<b>Bestellcode</b>	Aluminium-Knetlegierung	<b>P4P/M</b>
	Hydraulik GGG-Strangguß	<b>P4P/T</b>

## 'GERADES GEHÄUSE' FÜR 1"SAE FLANSCH (CODE 62 / M12 X 1,75)

1 Einschraubbohrung T-23A

mit integriertem Rückschlagventil (1 → 2), Meßanschluß / für 3-Wege-Druckregelanwendungen



Typische Einschraubventile für diese Gehäuse

Modell / Seite	Modell / Seite
PVHA 3.15	PVHB 3.17

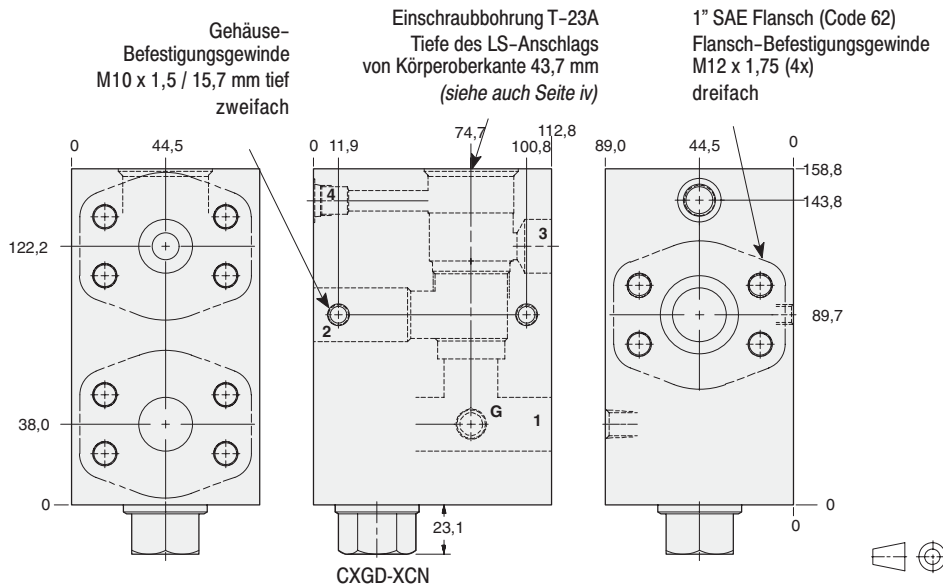
### Dichtungen

Buna N Standard  
Viton Zusatzbezeichnung: siehe Seite 11.02

Erklärung des SUN Bestellkodes für Einschraubventile plus Ventilkörper: siehe Seite iii

Nenndruck und Werkstoffe: siehe Seite 11.02

Spezifikationen für SAE-Flanschbilder: siehe Seite 11.03



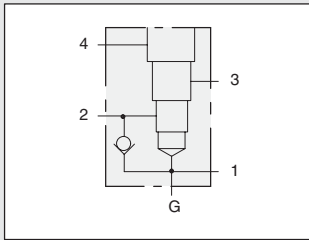
Anschlüsse	4	G <sup>1</sup> / <sub>4</sub>
Meßanschluß G		G <sup>1</sup> / <sub>4</sub>
<b>Bestellcode</b>	Aluminium-Knetlegierung	<b>P44/M</b>
	Hydraulik GGG-Strangguß	<b>P44/T</b>

T-23A

## 'GERADES GEHÄUSE' FÜR 1 1/4" SAE FLANSCH (CODE 61 / M10 X 1,5)

1 Einschraubbohrung T-23A

mit integriertem Rückschlagventil (1 → 2), Meßanschluß / für 3-Wege-Druckregelanwendungen



Typische Einschraubventile für diese Gehäuse

Modell / Seite	Modell / Seite
PVHA 3.15	PVHB 3.17

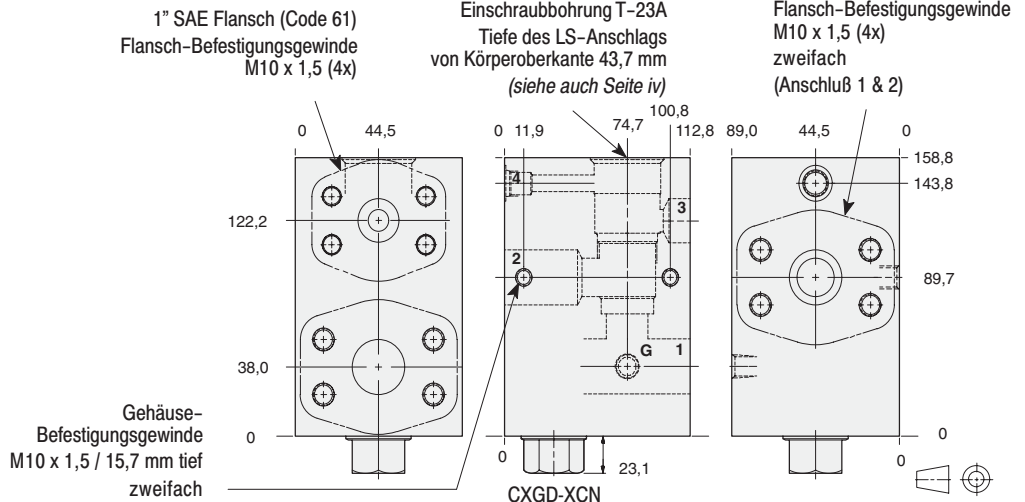
### Dichtungen

Buna N Standard  
Viton Zusatzbezeichnung: siehe Seite 11.02

Erklärung des SUN Bestellcodes für Einschraubventile plus Ventilkörper: siehe Seite iii

Nenndruck und Werkstoffe: siehe Seite 11.02

Spezifikationen für SAE-Flanschbilder: siehe Seite 11.03

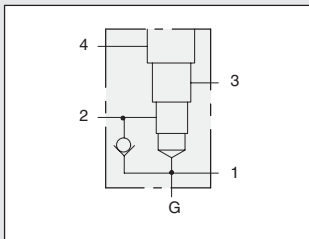


Port 3; SAE Code 61	G1
	4
Anschlüsse	Meßanschluß G
<b>Bestellcode</b>	Aluminium-Knetlegierung
	Hydraulik GGG-Strangguß
	G1
	G1/4
	G1/4
	<b>P4Q/M</b>
	<b>P4Q/T</b>

## 'GERADES GEHÄUSE' FÜR 1 1/4" SAE FLANSCH (CODE 62 / M14 X 2)

1 Einschraubbohrung T-23A

mit integriertem Rückschlagventil (1 → 2), Meßanschluß / für 3-Wege-Druckregelanwendungen



Typische Einschraubventile für diese Gehäuse

Modell / Seite	Modell / Seite
PVHA 3.15	PVHB 3.17

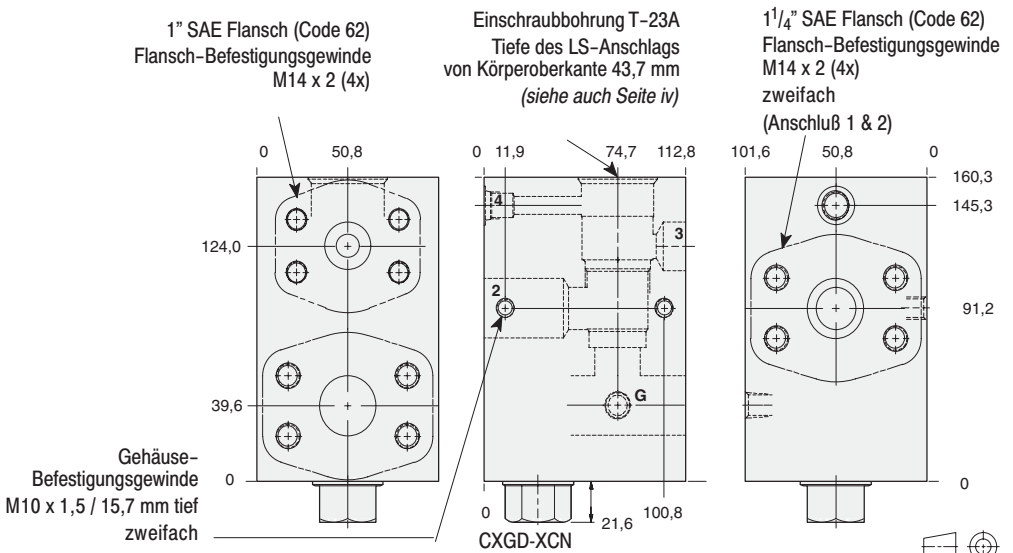
### Dichtungen

Buna N Standard  
Viton Zusatzbezeichnung: siehe Seite 11.02

Erklärung des SUN Bestellcodes für Einschraubventile plus Ventilkörper: siehe Seite iii

Nenndruck und Werkstoffe: siehe Seite 11.02

Spezifikationen für SAE-Flanschbilder: siehe Seite 11.03



Port 3; SAE Code 62	G1
	4
Anschlüsse	Meßanschluß G
<b>Bestellcode</b>	Aluminium-Knetlegierung
	Hydraulik GGG-Strangguß
	G1
	G1/4
	G1/4
	<b>P45/M</b>
	<b>P45/T</b>