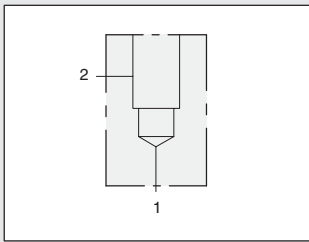
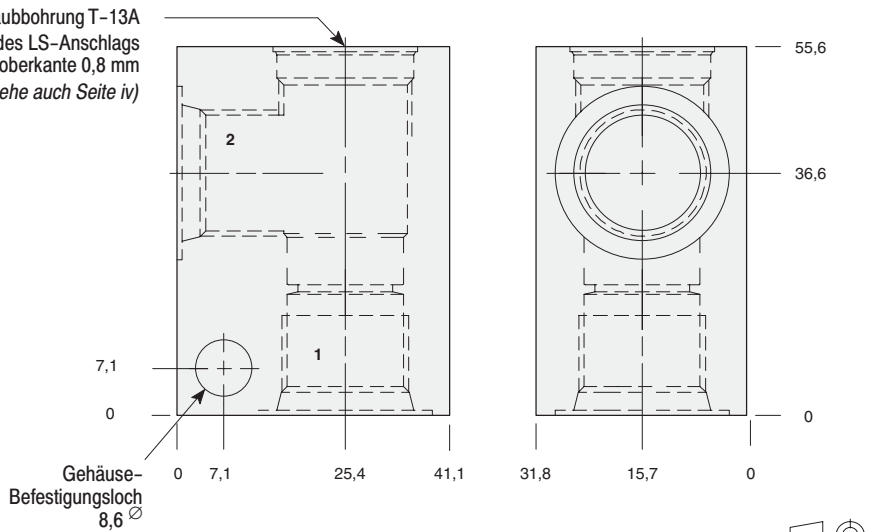


WINKEL-GEHÄUSE

1 Einschraubbohrung T-13A



Einschraubbohrung T-13A
Tiefe des LS-Anschlags
von Körperoberkante 0,8 mm
(siehe auch Seite iv)



Typische Einschraubventile
für diese Gehäuse

Modell / Seite	Modell / Seite
CXDA 5.08	FCCB 5.22
CXCD 5.10	FDBA 5.24
NFCC 5.12	CSAA 10.09
CNCC 5.14	CSAC 10.09
NCCB 5.16	CDAA 10.11
NCCC 5.18	CDAC 10.11
FXCA 5.20	FQAC 10.14

T-13A

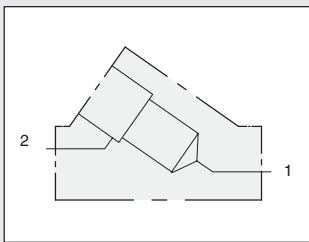
Erklärung des SUN Bestellcodes für
Einschraubventile plus Ventilkörper:
siehe Seite iii

Nenndruck und Werkstoffe: siehe Seite 11.02

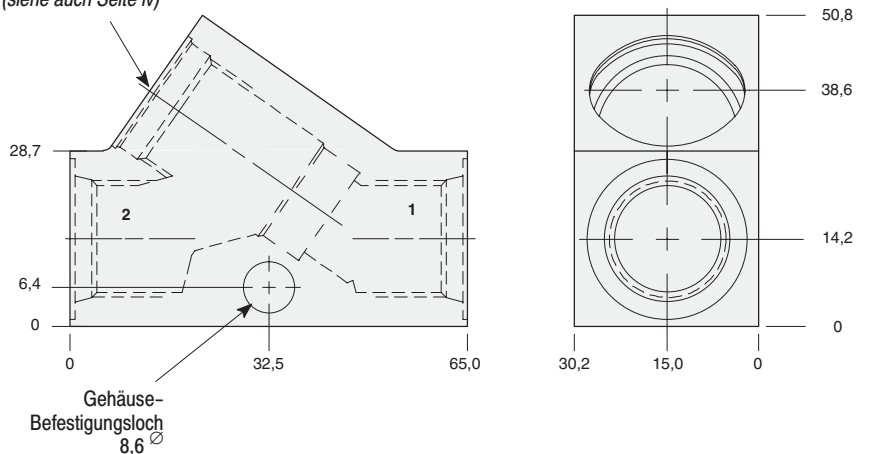
Anschlüsse	1 & 2	G ^{1/4}	G ^{3/8}
Bestellcode	Aluminium-Knetlegierung	GAT	GAU
	Hydraulik GGG-Strangguß	GAT/S	GAU/S

'GERADES GEHÄUSE'

1 Einschraubbohrung T-13A



Einschraubbohrung T-13A
Tiefe des LS-Anschlags
von Körperoberkante 0,8 mm
(siehe auch Seite iv)



Typische Einschraubventile
für diese Gehäuse

Modell / Seite	Modell / Seite
CXDA 5.08	FCCB 5.22
CXCD 5.10	FDBA 5.24
NFCC 5.12	CSAA 10.09
CNCC 5.14	CSAC 10.09
NCCB 5.16	CDAA 10.11
NCCC 5.18	CDAC 10.11
FXCA 5.20	FQAC 10.14

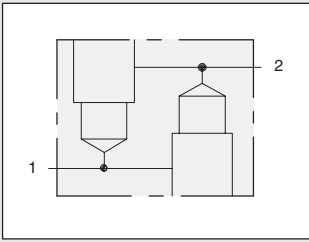
Erklärung des SUN Bestellcodes für
Einschraubventile plus Ventilkörper:
siehe Seite iii

Nenndruck und Werkstoffe: siehe Seite 11.02

Anschlüsse	1 & 2	G ^{1/4}	G ^{3/8}
Bestellcode	Aluminium-Knetlegierung	GCT	GCU
	Hydraulik GGG-Strangguß	GCT/S	GCU/S

GERADES GEHÄUSE, DOPPELAUSFÜHRUNG

2 Einschraubbohrungen T-13A

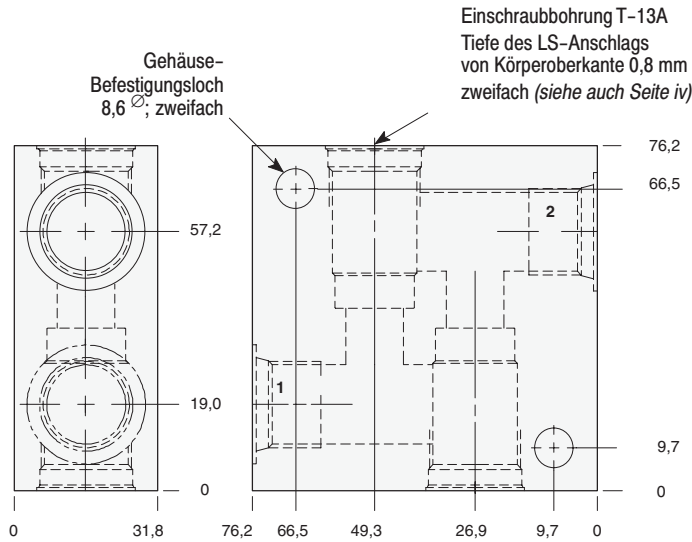


Typische Einschraubventile für diese Gehäuse

Modell / Seite	Modell / Seite
CXDA 5.08	FXCA 5.20
NFCC 5.12	

Erklärung des SUN Bestellcodes für Einschraubventile plus Ventilkörper: siehe Seite iii

Nenndruck und Werkstoffe: siehe Seite 11.02

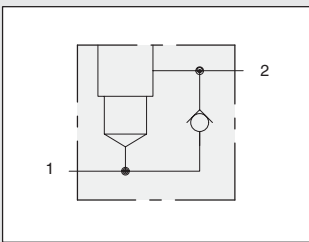


Anschlüsse	1 & 2	G ^{1/4}	G ^{3/8}
Bestellcode	Aluminium-Knetlegierung	XWQ	XWR
	Hydraulik GGG-Strangguß	XWQ/S	XWR/S

'GERADES GEHÄUSE'

1 Einschraubbohrung T-13A

mit integriertem Rückschlagventil (2 → 1)



Typische Einschraubventile für diese Gehäuse

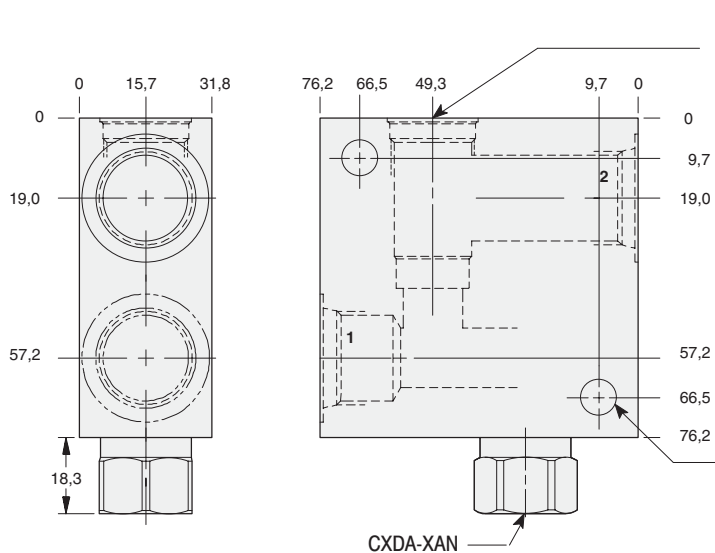
Modell / Seite	Modell / Seite
NFCC 5.12	FXCA 5.20

Dichtungen

Buna N Standard
Viton Zusatzbezeichnung: siehe Seite 11.02

Erklärung des SUN Bestellcodes für Einschraubventile plus Ventilkörper: siehe Seite iii

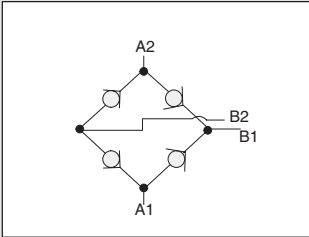
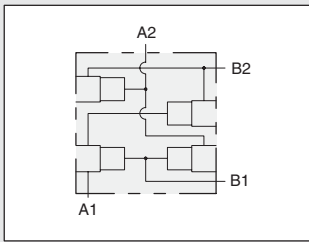
Nenndruck und Werkstoffe: siehe Seite 11.02



Anschlüsse	1 & 2	G ^{1/4}	G ^{3/8}
Bestellcode	Aluminium-Knetlegierung	GNQ	GNR
	Hydraulik GGG-Strangguß	GNQ/S	GNR/S

'GLEICHRICHTER'-GEHÄUSE

4 Einschraubbohrungen T-13A



T-13A

Typische Einschraubventile für diese Gehäuse

Modell / Seite

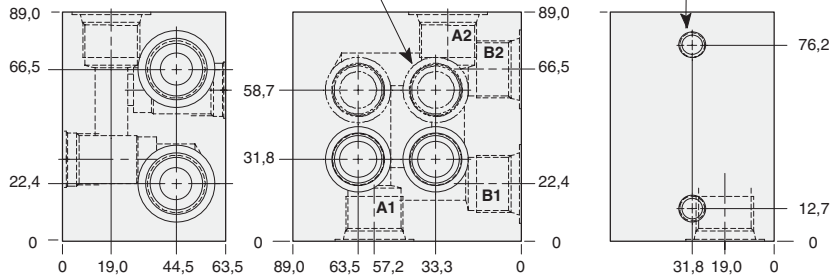
CXDA 5.08

Erklärung des SUN Bestellkodes für Einschraubventile plus Ventilkörper: siehe Seite iii

Nenndruck und Werkstoffe: siehe Seite 11.02

Einschraubbohrung T-13A
Tiefe des LS-Anschlags von Körperoberkante 0,8 mm vierfach (siehe auch Seite iv)

Gehäuse-Befestigungsgewinde M10 x 1,5 / 15,7 mm tief zweifach



Anschlüsse		1 & 2	G ¹ / ₄	G ³ / ₈	G ¹ / ₂
Bestellcode	Aluminium-Knetlegierung		YSX	YSY	YSZ
	Hydraulik GGG-Strangguß		YSX/S	YSY/S	YSZ/S