

Typische Einschraubventile für die folgenden Gehäuse



Vorgesteuerte
 2-Wege-Druckregelventile
 PBHB / Seite 3.07**

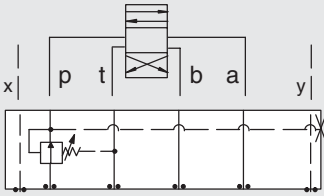
Druckluftsteuerung



Druckluftgesteuerte
 2-Wege-Druckregelventile
 PBHC / Seite 3.09**

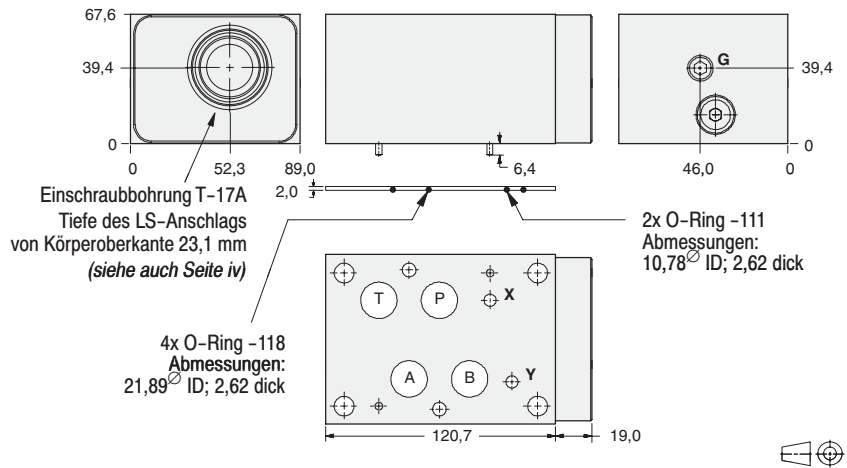
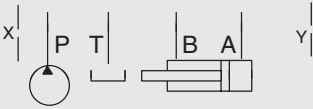
** Die angegebenen Seitenzahlen beziehen sich auf den SUN Katalog: Einschraubventile

2-WEGE-DRUCKREGELUNG (DRUCKMINDERUNG)



Funktionen

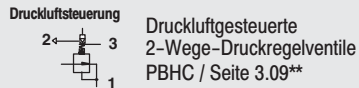
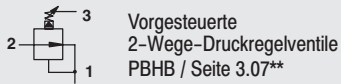
in P
 Steuerölabfuhr
 nach T



Anschluß	Meßanschluß G (verschlossen)	G ¹ / ₄
Bestellcode	Aluminium-Knetlegierung	BKP/M
	Hydraulik GGG-Strangguß	BKP/T

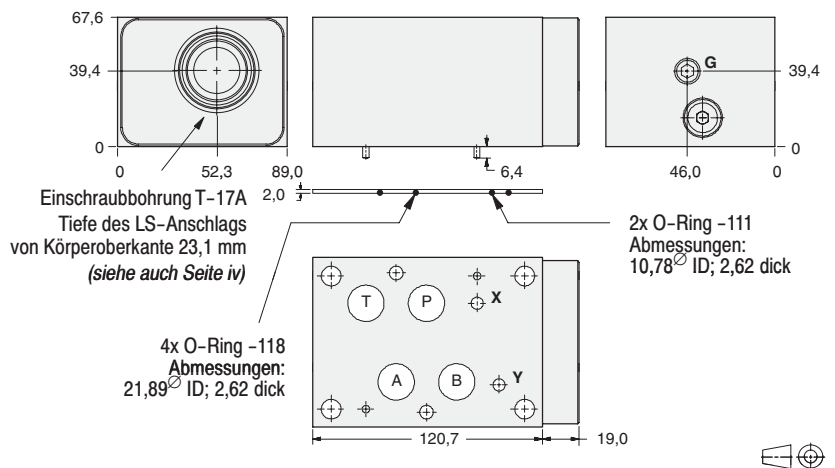
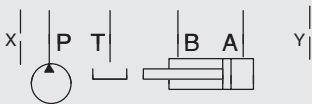
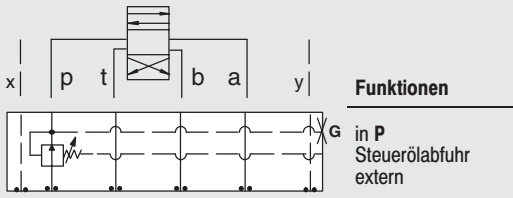
Dichtungen: Buna N Standard / Viton Zusatzbezeichnung siehe Seite 11.02

Typische Einschraubventile für die folgenden Gehäuse



** Die angegebenen Seitenzahlen beziehen sich auf den SUN Katalog: Einschraubventile

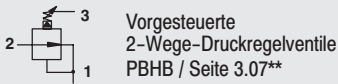
2-WEGE-DRUCKREGELUNG (DRUCKMINDERUNG)



	Meßanschluß G (verschlossen)	G ¹ / ₄
Anschluß	Steuerölabfuhr D	G ¹ / ₄
Bestellcode	Aluminium-Knetlegierung	BKQ/M
	Hydraulik GGG-Strangguß	BKQ/T

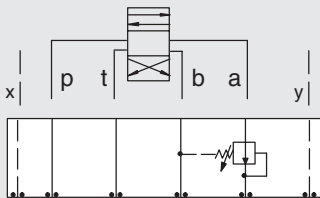
Dichtungen: Buna N Standard / Viton Zusatzbezeichnung siehe Seite 11.02

Typische Einschraubventile für die folgenden Gehäuse



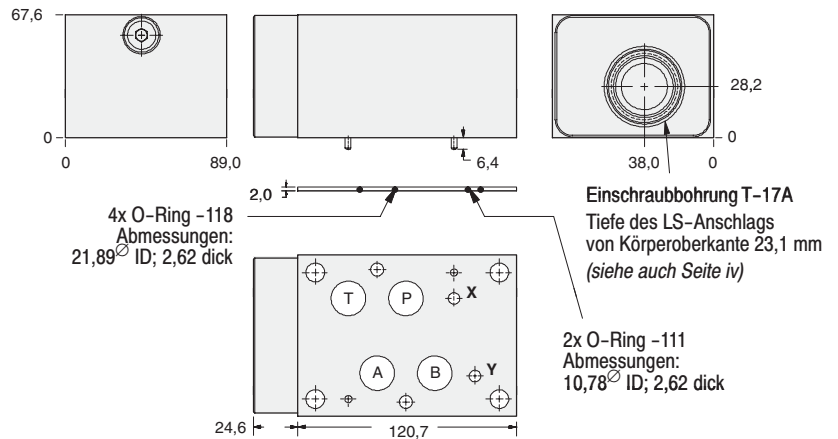
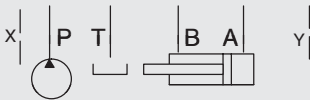
** Die angegebenen Seitenzahlen beziehen sich auf den SUN Katalog: Einschraubventile

2-WEGE-DRUCKREGELUNG (DRUCKMINDERUNG)



Funktionen

in **A**
Steuerölabfuhr
nach **B**

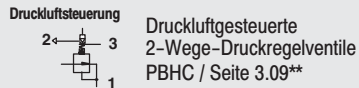
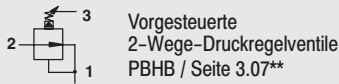


Bestellcode Aluminium-Knetlegierung **BAK**

Hydraulik GGG-Strangguß **BAK/S**

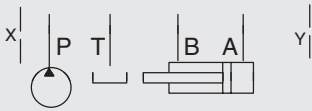
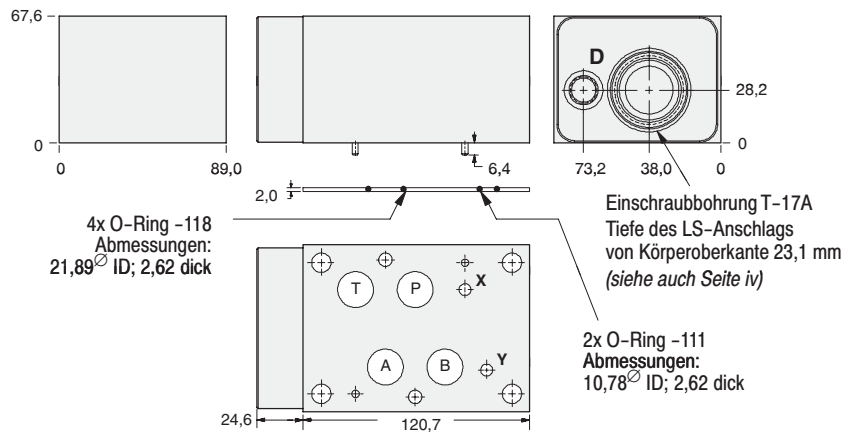
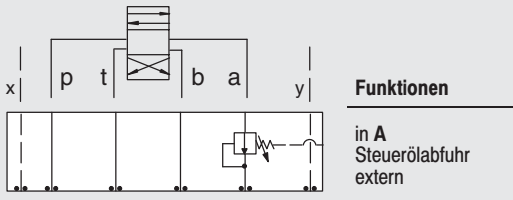
Dichtungen: Buna N Standard / Viton Zusatzbezeichnung siehe Seite 11.02

Typische Einschraubventile für die folgenden Gehäuse



** Die angegebenen Seitenzahlen beziehen sich auf den SUN Katalog: Einschraubventile

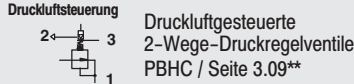
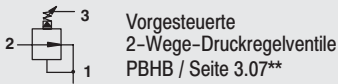
2-WEGE-DRUCKREGELUNG (DRUCKMINDERUNG)



Anschluß	Steuerölabfuhr D	G ¹ / ₄
Bestellcode	Aluminium-Knetlegierung	BKC/M
	Hydraulik GGG-Strangguß	BKC/T

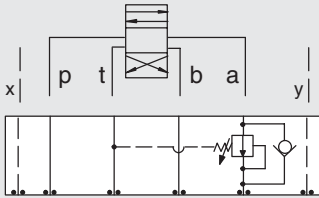
Dichtungen: Buna N Standard / Viton Zusatzbezeichnung siehe Seite 11.02

Typische Einschraubventile für die folgenden Gehäuse (Rückschlagventil integriert)



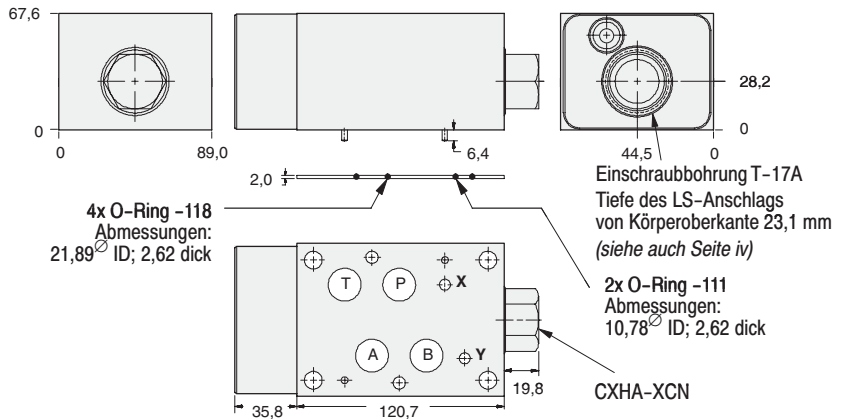
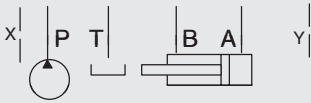
** Die angegebenen Seitenzahlen beziehen sich auf den SUN Katalog: Einschraubventile

2-WEGE-DRUCKREGELUNG (DRUCKMINDERUNG)



Funktionen

nach A
Steuerölabfuhr
nach T
freier Durchfluß in
Gegenrichtung

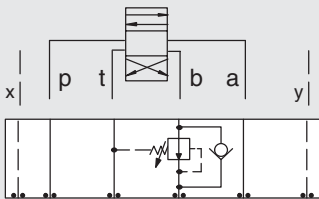


Bestellcode Aluminium-Knetlegierung **BK2**

Hydraulik GGG-Strangguß **BK2/S**

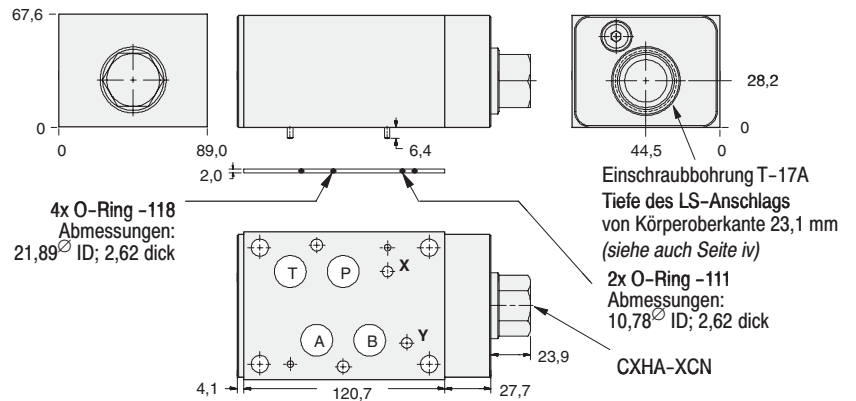
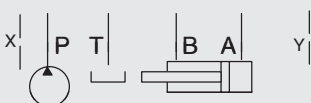
Dichtungen: Buna N Standard / Viton Zusatzbezeichnung siehe Seite 11.02

2-WEGE-DRUCKREGELUNG (DRUCKMINDERUNG)



Funktionen

nach B
Steuerölabfuhr
nach T
freier Durchfluß in
Gegenrichtung

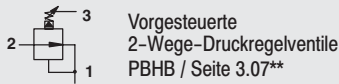


Bestellcode Aluminium-Knetlegierung **BKJ**

Hydraulik GGG-Strangguß **BKJ/S**

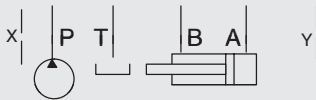
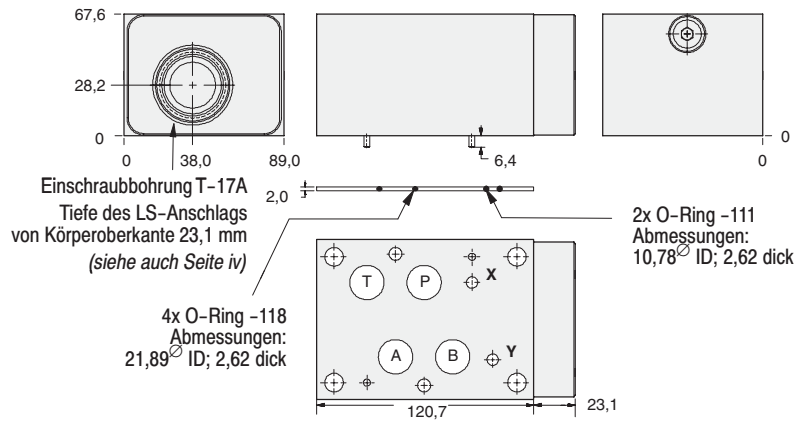
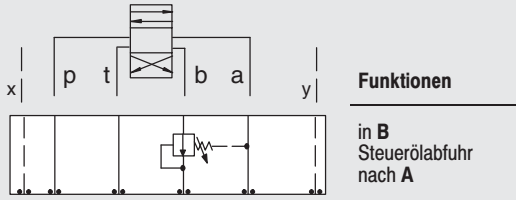
Dichtungen: Buna N Standard / Viton Zusatzbezeichnung siehe Seite 11.02

Typische Einschraubventile für die folgenden Gehäuse



** Die angegebenen Seitenzahlen beziehen sich auf den SUN Katalog: Einschraubventile

2-WEGE-DRUCKREGELUNG (DRUCKMINDERUNG)

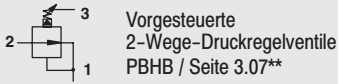


Bestellcode Aluminium-Knetlegierung **BKB**

Hydraulik GGG-Strangguß **BKB/S**

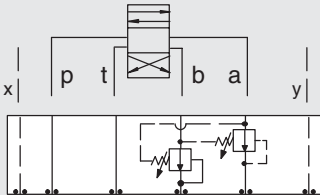
Dichtungen: Buna N Standard / Viton Zusatzbezeichnung siehe Seite 11.02

Typische Einschraubventile (zweifach) für die folgenden Gehäuse



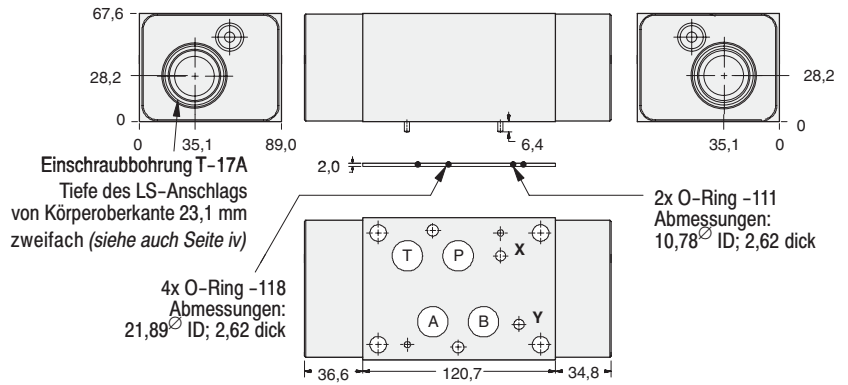
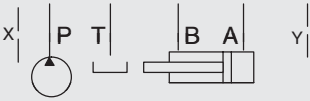
** Die angegebenen Seitenzahlen beziehen sich auf den SUN Katalog: Einschraubventile

DOPPEL-2-WEGE-DRUCKREGELUNG (DRUCKMINDERUNG)



Funktionen

nach A und B
Steuerölabfuhr
zur Gegenseite



Bestellcode Aluminium-Knetlegierung **BKY**

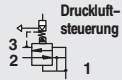
Hydraulik GGG-Strangguß **BKY/S**

Dichtungen: Buna N Standard / Viton Zusatzbezeichnung siehe Seite 11.02

Typische Einschraubventile für die folgenden Gehäuse



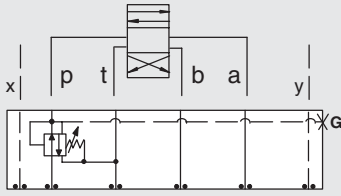
Vorgesteuerte
3-Wege-Druckregelventile
PPHB / Seite 3.11**



Druckluft-
steuerung
Druckluftgesteuerte
3-Wege-Druckregelventile
PPHC / Seite 3.13**

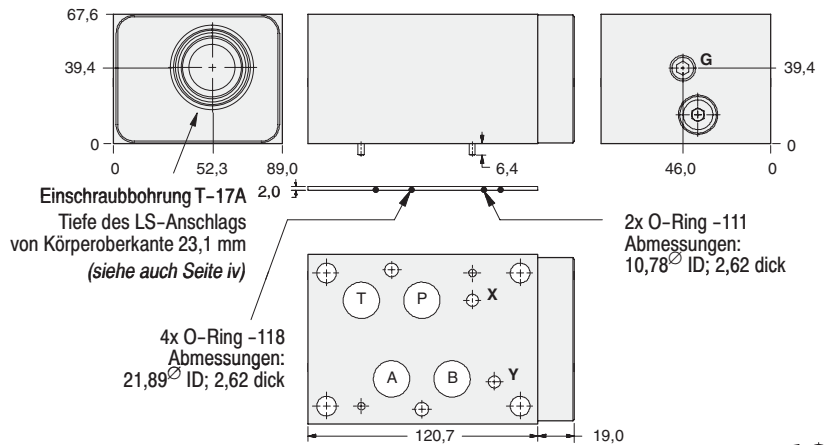
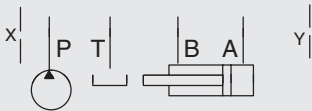
** Die angegebenen Seitenzahlen beziehen sich auf den SUN Katalog: Einschraubventile

3-WEGE-DRUCKREGELUNG (DRUCKMINDERUNG MIT SEKUNDÄRER DRUCKBEGRENZUNG)



Funktionen

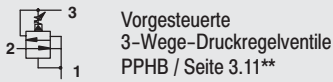
in P
Steuerölabfuhr und
Druckbegrenzung
nach T



Anschluß	Meßanschluß G (verschlossen)	G ¹ / ₄
Bestellcode	Aluminium-Knetlegierung	BKP/M
	Hydraulik GGG-Strangguß	BKP/T

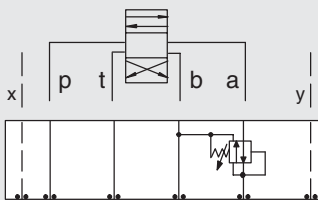
Dichtungen: Buna N Standard / Viton Zusatzbezeichnung siehe Seite 11.02

Typische Einschraubventile für die folgenden Gehäuse



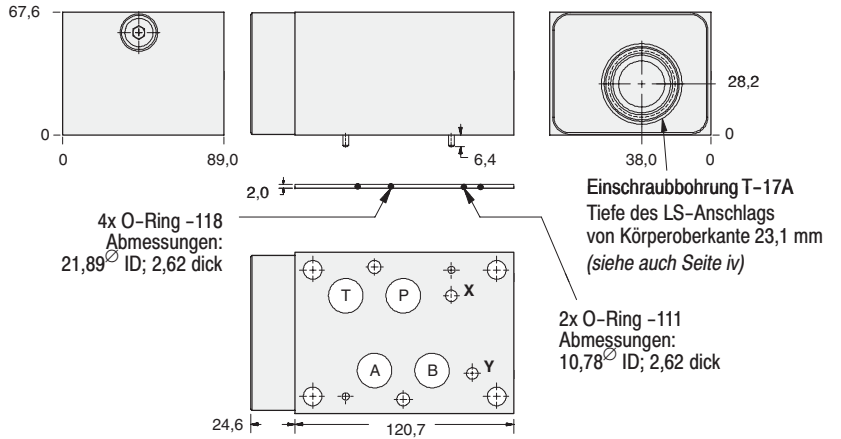
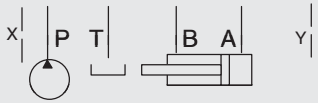
** Die angegebenen Seitenzahlen beziehen sich auf den SUN Katalog: Einschraubventile

3-WEGE-DRUCKREGELUNG (DRUCKMINDERUNG MIT SEKUNDÄRER DRUCKBEGRENZUNG)



Funktionen

in **A**
Steuerölabfuhr und
Druckbegrenzung
nach **B**



Bestellcode Aluminium-Knetlegierung **BAK**

Hydraulik GGG-Strangguß **BAK/S**

Dichtungen: Buna N Standard / Viton Zusatzbezeichnung siehe Seite 11.02

Typische Einschraubventile für die folgenden Gehäuse (Rückschlagventil integriert)



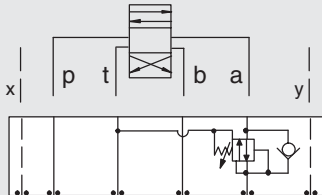
Vorgesteuerte
3-Wege-Druckregelventile
PPHB / Seite 3.11**



Druckluftgesteuerte
3-Wege-Druckregelventile
PPHC / Seite 3.13**

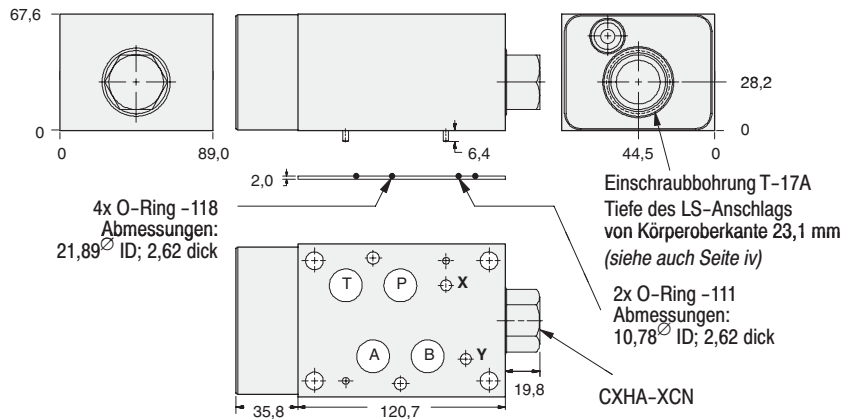
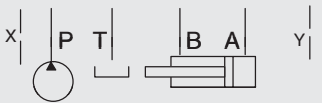
** Die angegebenen Seitenzahlen beziehen sich auf den SUN Katalog: Einschraubventile

3-WEGE-DRUCKREGELUNG (DRUCKMINDERUNG MIT SEKUNDÄRER DRUCKBEGRENZUNG)



Funktionen

nach **A**
Steuerölabfuhr und
Druckbegrenzung
nach **T**
freier Durchfluß in
Gegenrichtung

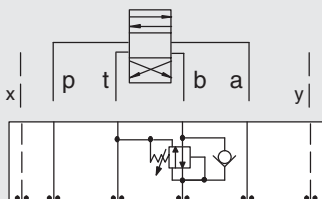


Bestellcode	Aluminium-Knetlegierung	BK2
	Hydraulik GGG-Strangguß	BK2/S

Dichtungen: Buna N Standard / Viton Zusatzbezeichnung siehe Seite 11.02

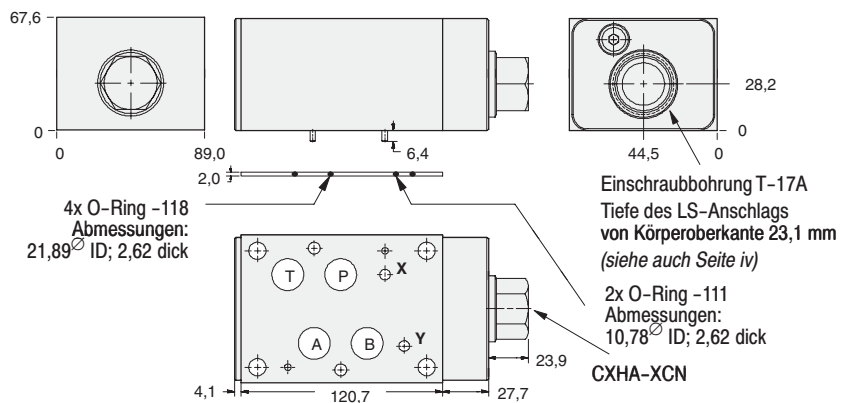
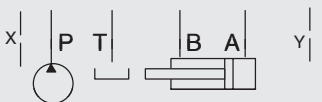
3-Wege-Druckregelventile NG 16 (ISO 07)

3-WEGE-DRUCKREGELUNG (DRUCKMINDERUNG MIT SEKUNDÄRER DRUCKBEGRENZUNG)



Funktionen

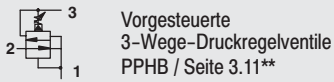
nach **B**
Steuerölabfuhr und
Druckbegrenzung
nach **T**
freier Durchfluß in
Gegenrichtung



Bestellcode	Aluminium-Knetlegierung	BKJ
	Hydraulik GGG-Strangguß	BKJ/S

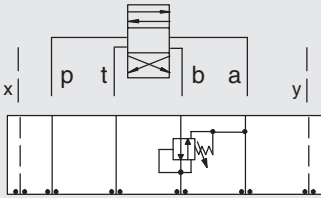
Dichtungen: Buna N Standard / Viton Zusatzbezeichnung siehe Seite 11.02

Typische Einschraubventile für die folgenden Gehäuse



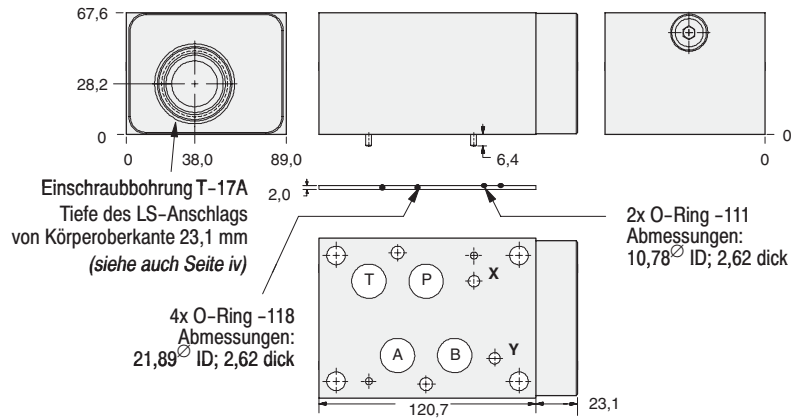
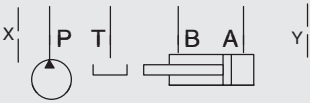
** Die angegebenen Seitenzahlen beziehen sich auf den SUN Katalog: Einschraubventile

3-WEGE-DRUCKREGELUNG (DRUCKMINDERUNG MIT SEKUNDÄRER DRUCKBEGRENZUNG)



Funktionen

in **B**
Steuerölabfuhr und
Druckbegrenzung
nach **A**

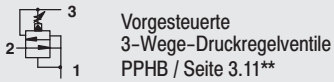


Bestellcode Aluminium-Knetlegierung **BKB**

Hydraulik GGG-Strangguß **BKB/S**

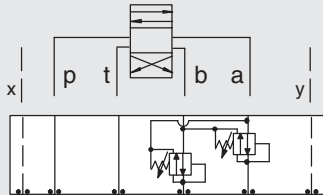
Dichtungen: Buna N Standard / Viton Zusatzbezeichnung siehe Seite 11.02

Typische Einschraubventile (zweifach) für die folgenden Gehäuse



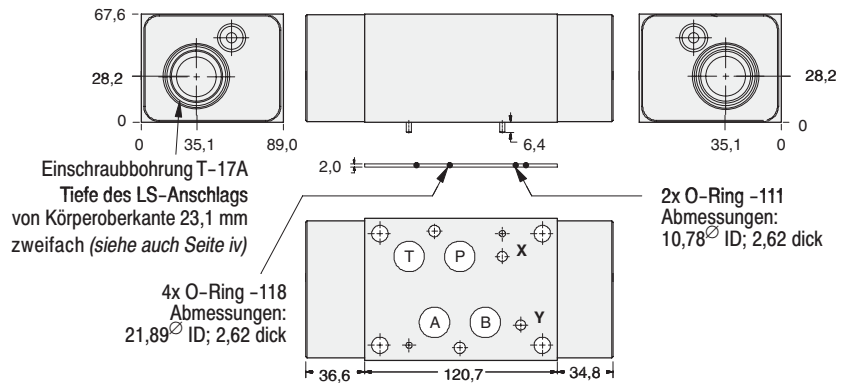
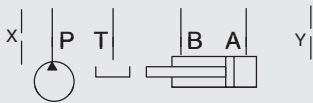
** Die angegebenen Seitenzahlen beziehen sich auf den SUN Katalog: Einschraubventile

DOPPEL-3-WEGE-DRUCKREGELUNG (DRUCKMIND. MIT SEKUNDÄRER DRUCKBEGRENZ.)



Funktionen

nach **A** und **B**
Steuerölabfuhr und
Druckbegrenzung
zur Gegenseite



Bestellcode Aluminium-Knetlegierung **BKY**

Hydraulik GGG-Strangguß **BKY/S**

Dichtungen: Buna N Standard / Viton Zusatzbezeichnung siehe Seite 11.02