

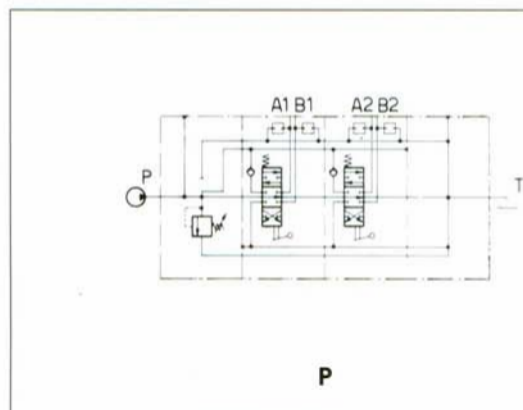
VENTILE IN ELEMENTBAUWEISE

MERKMALE

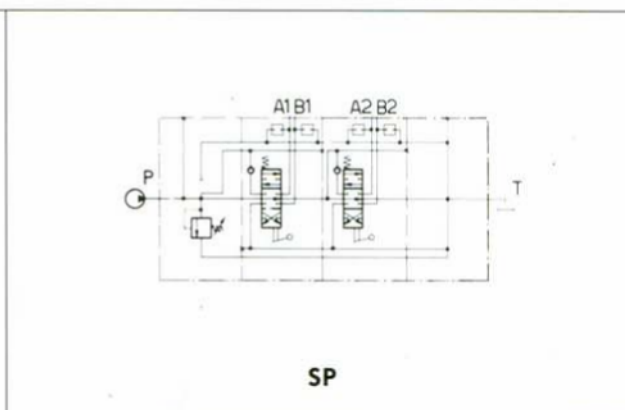
Ventile in Elementbauweise für max. Durchflussleistungen von 220 l/min und Druck bis zu 350 bar. Die Elemente und die Platten werden aus hochwertigem Spezialguss hergestellt. Die Kolben sind aus Nickelstahl. Jeder Ventilblock ist mit einem Hauptdruckbegrenzungsventil im Eingang ausgestattet. Jedes Element ist mit Rückschlagventil ausgestattet und für den Anbau von Zusatzventilen vorgesehen (Doppelrückschlagventil, Nachsaugventil und Druckbegrenzungsventil). Auf Anfrage können vorgesteuerte Sperrventile aufgebaut werden. Der Druckanschluss des Ventils ist standardmässig links und, auf Anfrage, rechts. Die Parallel-, Serie- und Serie-Parallelschaltung ist möglich. Standardmässig ist die Betätigung mit Handhebel. Es stehen aber auch eine Vielzahl von weiteren Betätigungsarten zur Verfügung: pneumatisch, hydraulisch, elektrisch, elektrohydraulisch, über Kabel. Sonderzwischenplatten mit Druckbegrenzungsventil, Prioritätsventil, Abschaltungsventil, Durchflussteilerventile mit Regler, Tankrücklaufplatten können auch geliefert werden.

Typ	Nenndurchmesser	Empfohlene Kolbenanzahl	Schaltungsart			Druckbegrenzungsventil
			Parallel	Serie	Tandem	
SD 6	11	1 ÷ 12	●	●	●	VMPY5
SD 8	14		●	●	●	VMPY8
SD 10	15		●	●	●	VMPX10
SD 16	17	1 ÷ 10	●	●	●	VMPY20
SD 20	20		●	●	●	VMPY20
SD 25	24		●	●	●	VMPX25

PARALLEL-SCHALTUNG



SERIE-PARALLELSCHALTUNG



SERIENSCHALTUNG

