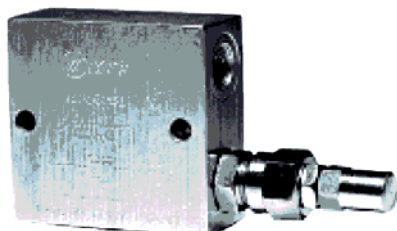


VALVOLA DI SEQUENZA TIPO 35  
**VS 35**  
SEQUENCE VALVE

Scheda  
**F 10/0**  
Card



#### Applicazione

Sono utilizzate per alimentare un secondo attuatore dopo che il primo ha terminato il ciclo raggiungendo una pressione stabilita. Il ritorno è libero.

#### Montaggio

La bocca P viene collegata al flusso in uscita dal primo attuatore. La bocca T viene collegata all'alimentazione del secondo attuatore.

#### Funzionamento

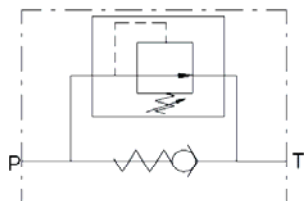
Quando il primo attuatore raggiunge la pressione stabilita, la valvola, aprendosi, permette il passaggio del flusso verso il secondo attuatore. Il ritegno interno permette il passaggio libero nel senso opposto.

#### A richiesta

Corpo in acciaio zincato - Filetti metrici - Flangiatura - Piombatura della registrazione.

#### NOTE COSTRUTTIVE

Corpo in alluminio - Cartucce della serie VMDC - Componenti interni trattati termicamente - Non ammette trafilamenti.



#### Application

Sequence valve provides flow to a secondary circuit when the function of primary circuit has been completed. Return flow is free.

#### Instruction

P port is connected with outlet flow from the first actuator. T port is connected as inlet flow with a second actuator.

#### Operation

When the first actuator exceeds the pressure set the valve piston opens and flow crosses towards the second actuator. The flow returns free from T port to P port crossing the check valve.

#### Optional

Steel body - Yellow zinc plated - Metric thread - Face mounting Lockwire use.

#### FEATURES

Aluminium body - VMDC cartridge type - Hard treatment components - Any leakage.

#### ESEMPIO D'ORDINAZIONE

Dimensione 03 - Filetto 1/2 GAS - Molla 40-210  
- Registrazione con grano **VS35 03 B 1**

Dimensione 02 - Filetto 3/4-16 SAE - Molla 40-210  
- Registrazione con grano **VS35 02 S B 1**

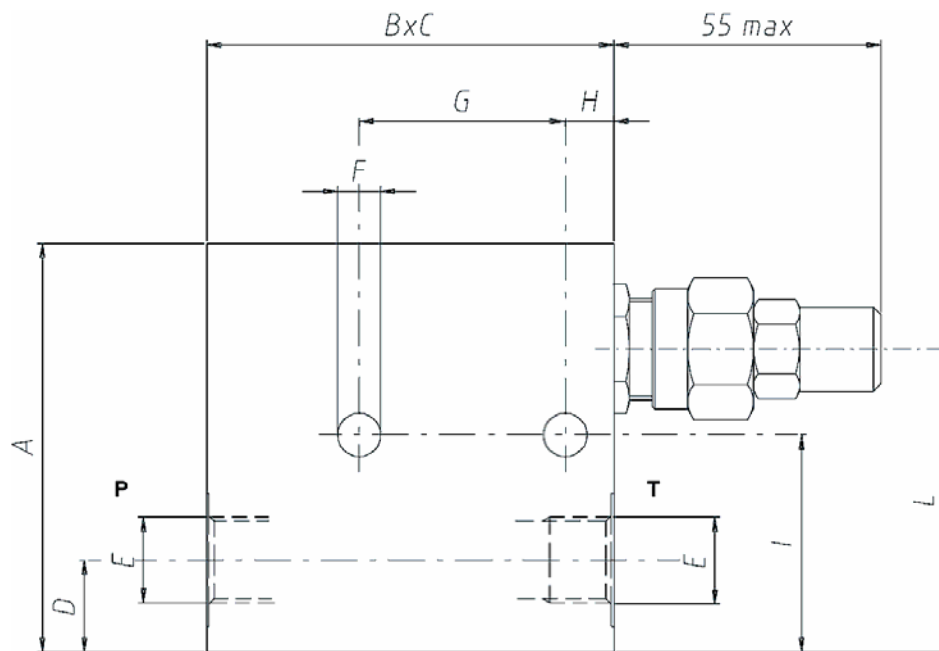
#### ORDERING CODE EXAMPLE

03 Dimension - 1/2 GAS Port thread  
- 5-50 Bar Setting range - Socket screw **VS35 03 A 1**

02 Dimension - 3/4-16 SAE Port thread  
- 5-50 Bar Setting range - Handknob **VS35 02 S A 2**

#### Codice d'ordinazione - Ordering code

VS35					
Dimensione/Dimension		Tipo Filetto/Port Type		Molla (Bar)/Spring (Bar)	
	GAS	SAE			
02	3/8	3/4-16	S	A	5-50
03	1/2	7/8-14		B	40-210
				C	100-350
				Tipo Regolazione/Adjustment Option	
				1	Grano/Socket screw
				2	Volantino/Handknob
				3	Cappellotto/Protection Cup



**Dimensioni e pesi - External dimension and weight**

Dimensione/Dimension	A	B	C	D	E GAS	E SAE	F	G	H	I	L	Peso Weight kg
<b>02</b>	80	80	35	18	3/8	3/4-16	8.5	40	8.5	42.5	59	0.73
<b>03</b>	80	80	35	18	1/2	7/8-14	8.5	70	8.5	42.5	59	0.71

zurück